

**ปัจจัยที่มีอิทธิพลต่อ
การเลี้ยงลูกด้วยนมแม่
(Factors influence
breastfeeding success)**

วัตถุประสงค์

- อธิบายปัจจัยที่มีอิทธิพลต่อการเลี้ยงลูกด้วยนมแม่ได้

ถ้านมแม่เป็น “ยอดอาหาร” ดี และ
มีประโยชน์สำหรับทารก
ทำไมแม่ทุกคนจึงไม่เลี้ยงลูกด้วยนมแม่



ปัจจัยที่มีผลต่อการเลี้ยงดูด้วยนมแม่

- ปัจจัยด้านมารดา
- ปัจจัยด้านบุตร
- ปัจจัยด้านเจ้าหน้าที่หรือบุคลากรทางการแพทย์ที่เกี่ยวข้อง
- ปัจจัยด้านการสนับสนุนทางสังคม



ปัจจัยด้านมารดา

- ทักษะคติและความเชื่อของมารดา
- ความรู้ของมารดาเกี่ยวกับการเลี้ยงดูทารกด้วยนมแม่
- ปัญหาสุขภาพของมารดา
- ประสบการณ์ของมารดา
- คุณลักษณะของมารดา
- ระยะเวลาในการลาคลอด
- การทำงานนอกบ้าน

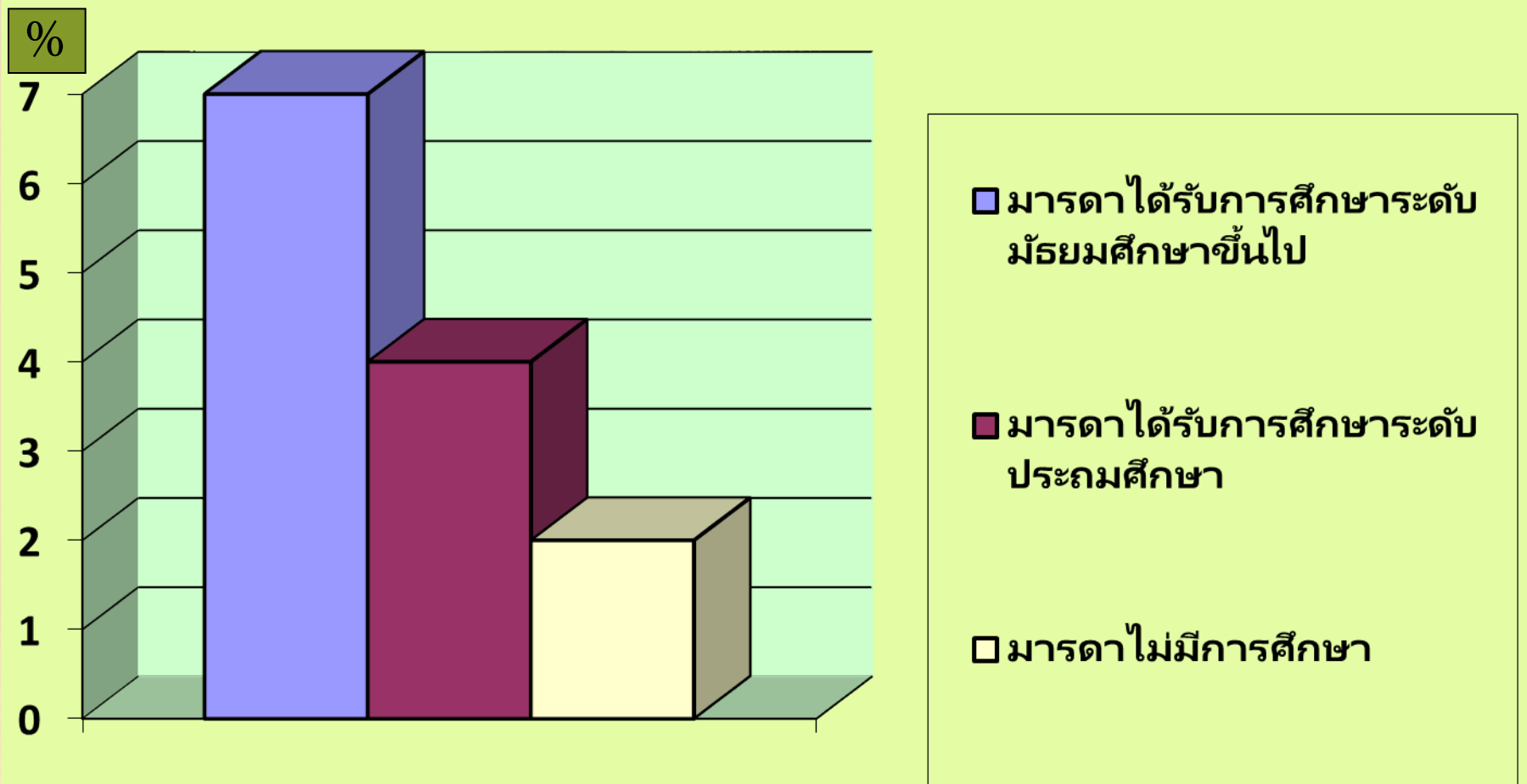


ทัศนคติและความเชื่อของมารดา

การได้รับข้อมูลข่าวสารจากแหล่งต่างๆ
ทั้งจากบุคคลในครอบครัว ชุมชน สังคม สื่อต่างๆ
ก่อให้เกิดทัศนคติได้ทั้งทางด้านบวกและด้านลบ



ความรู้ของมารดา เกี่ยวกับการเลี้ยงลูกด้วยนมแม่



(องค์การยูนิเซฟ ประเทศไทย, 2549)

ปัญหาสุขภาพของมารดา

- ❖ มารดาที่ได้รับการผ่าตัดคลอด
- ❖ มารดาที่เป็นโรคติดเชื้อ HIV
- ❖ มารดาที่มีปัญหาด้านจิตใจ
- ❖ มารดาที่ติดสารเสพติด



ประสบการณ์ของมารดา

- ประสบการณ์เดิมในการเลี้ยงลูกด้วยนมแม่
- ประสบการณ์ในขณะที่อยู่ในห้องคลอด
- ประสบการณ์การเห็นมารดาคนอื่นให้นมลูก
- ประสบการณ์ที่เผชิญในการให้นมลูกใน 4 สัปดาห์แรก
หลังคลอด



คุณลักษณะของมารดา



- มารดาที่มีอายุมากกว่า 25 ปี สถานภาพสมรสคู่ จะประสบความสำเร็จในการเลี้ยงดูด้วยนมแม่มากกว่ามารดาที่มีอายุน้อย
- มารดาที่มีรายได้ครอบครัวสูงจะมีโอกาสที่จะเลี้ยงดูด้วยนมแม่มากกว่ามารดาที่มีรายได้ต่ำ

(Blyth, Creedy, Dennis, Moyle, Pratt, Vries, & Healy, 2004; McLeod, Pullon, & Cookson, 2002; Meedya, Fahy, & Kable, 2010; Scott, Landers, Hughes, & Binns, 2001)

ระยะเวลาในการลาคลอด

- ข้าราชการ ลาคลอดได้ 90 วัน โดยได้รับเงินเดือนปกติและลาภิจ เพื่อเลี้ยงดูบุตรได้ไม่เกิน 150 วันทำการ
- หน่วยงานรัฐวิสาหกิจ ลาคลอดได้ 60 วัน โดยได้รับเงินเดือนปกติ และลาภิจเพื่อเลี้ยงดูบุตรได้ไม่เกิน 30 วันทำการ โดยไม่รับเงินเดือน
- ลูกจ้างหญิงมีสิทธิลาคลอดได้ไม่เกิน 90 วัน
- ข้าราชการชายมีสิทธิ์ลาไปช่วยเหลือภรรยาที่คลอดบุตรติดต่อกันได้ไม่เกิน 15 วันทำการ



การทำงานนอกบ้าน

- แม่มีความเครียดเพิ่มขึ้น
- แม่-ลูก แยกจากกัน
- แม่เหนื่อยล้าจากการทำงาน
- ที่ทำงาน



- ไม่มีตู้เย็นหรือสถานที่สำหรับบีบเก็บน้ำนม
- ขาดการสนับสนุนจากผู้ประกอบการหรือเพื่อนร่วมงาน
- ลักษณะงานไม่มีความยืดหยุ่นด้านเวลา

ปัจจัยด้านบุตร

- ปัญหาสุขภาพของบุตร
- การดูแลไม่ดี คุณแม่ได้ไม่มีประสิทธิภาพ
- ติดจุกนมยางหรือจุกนมปลอม



ปัญหาสุขภาพของบุตร

- ทารกเกิดก่อนกำหนด
- ทารกน้ำหนักตัวน้อย
- ทารกป่วยด้วยโรคต่างๆ
- ทารกที่มีภาวะความผิดปกติแต่กำเนิด
 - ภาวะลิ้นติด
 - ภาวะปากแหว่ง เพดานโหว่



การดูดกลืนไม่ดี ดูดนมได้ไม่มีประสิทธิภาพ

- ทารกมีปัญหาเรื่องการดูดกลืนไม่ดี
- ดูดนมได้ครั้งละน้อย ดูดบ่อย แต่ดูดไม่เป็น
- มักจะเกิดในทารกเกิดก่อนกำหนด
- อาจจะเป็นช่วง 2 สัปดาห์แรกหลังคลอด
- ก่อให้เกิดความเครียดแก่มารดา



ติดหัวนมยางหรือหัวนมปลอม

- ทารกเคยชินกับการดูดจากหัวนมยางของขวดนม
- ไม่ได้เรียนรู้การดูดนมแม่จากเต้า
- ทารกอาจปฏิเสธการดูดนมแม่



ปัจจัยด้านเจ้าหน้าที่ หรือบุคลากรทางการแพทย์ที่เกี่ยวข้อง

- ทักษะหรือความเชื่อของเจ้าหน้าที่หรือบุคลากรที่เกี่ยวข้อง
- ความรู้และทักษะ



ทัศนคติหรือความเชื่อ

- ทัศนคติหรือความเชื่อในทางบวก จะเป็นปัจจัยที่ส่งเสริมให้มารดาตัดสินใจที่จะเริ่มให้นมลูกและยังคงให้นมลูกต่ออย่างต่อเนื่องเมื่อกลับไปบ้านแล้ว

(Biancuzzo, 2003)

- ทัศนคติทางลบหรือการที่บุคลากรทางการแพทย์ไม่เห็นด้วยกับการเลี้ยงลูกด้วยนมแม่ เป็นปัจจัยที่ส่งผลให้เกิดความล้มเหลวในการเลี้ยงลูกด้วยนมแม่ในช่วง 6 สัปดาห์แรกหลังคลอด

(DiGirolamo, Grummer-Strawn, & Fein, 2003)

ความรู้และทักษะ

- บุคลากรทางการแพทย์ที่มีความรู้ความเข้าใจถูกต้อง และมีทักษะเพียงพอในการช่วยแก้ไขปัญหาค่า จะส่งผลต่อความเชื่อถือน และสร้างความมั่นใจให้แก่มารดาในการเลี้ยงลูกด้วยนมแม่



ปัจจัยด้านการสนับสนุนทางสังคม

- นโยบาย
 - ระดับประเทศ ระดับโรงพยาบาล ระดับชุมชน
- วัฒนธรรมและมาตรฐานทางสังคม
 - ครอบครัวเดี่ยว ครอบครัวขยาย
 - การให้อาหารเสริมก่อนทารกอายุ 6 เดือน



ปัจจัยด้านการสนับสนุนทางสังคม

- สมาชิกครอบครัวและสนับสนุนทางสังคม
 - มีส่วนร่วมในการรับฟังคำแนะนำ พุดคุย และให้การช่วยเหลือมารดาในการเลี้ยงลูกด้วยนมแม่
 - สัมพันธภาพภายในครอบครัว
 - ความเชื่อของบุคคลในครอบครัว
- สื่อโฆษณา
 - สื่อเป็นทั้งปัจจัยที่สนับสนุนและเป็นอุปสรรคต่อการเลี้ยงลูกด้วยนมแม่



สรุป

- ปัจจัยด้านมารดา บุตร เจ้าหน้าที่หรือบุคลากรที่เกี่ยวข้อง และการสนับสนุนทางสังคม เป็นปัจจัยสำคัญในเลือกตัดสินใจที่จะเลี้ยงลูกด้วยนมแม่
- พยาบาลจึงควรใช้เวลาในการรับฟังมารดาและครอบครัว พูดคุย และซักถามถึงปัญหาที่อาจเป็นอุปสรรคต่อการเลี้ยงลูกด้วยนมแม่ และหาทางช่วยเหลือและแก้ไขต่อไป

