



# Breastfeeding Situation in Thailand

**Siraporn Sawasdivorn**

**Queen Sirikit National Institute of Child Health**

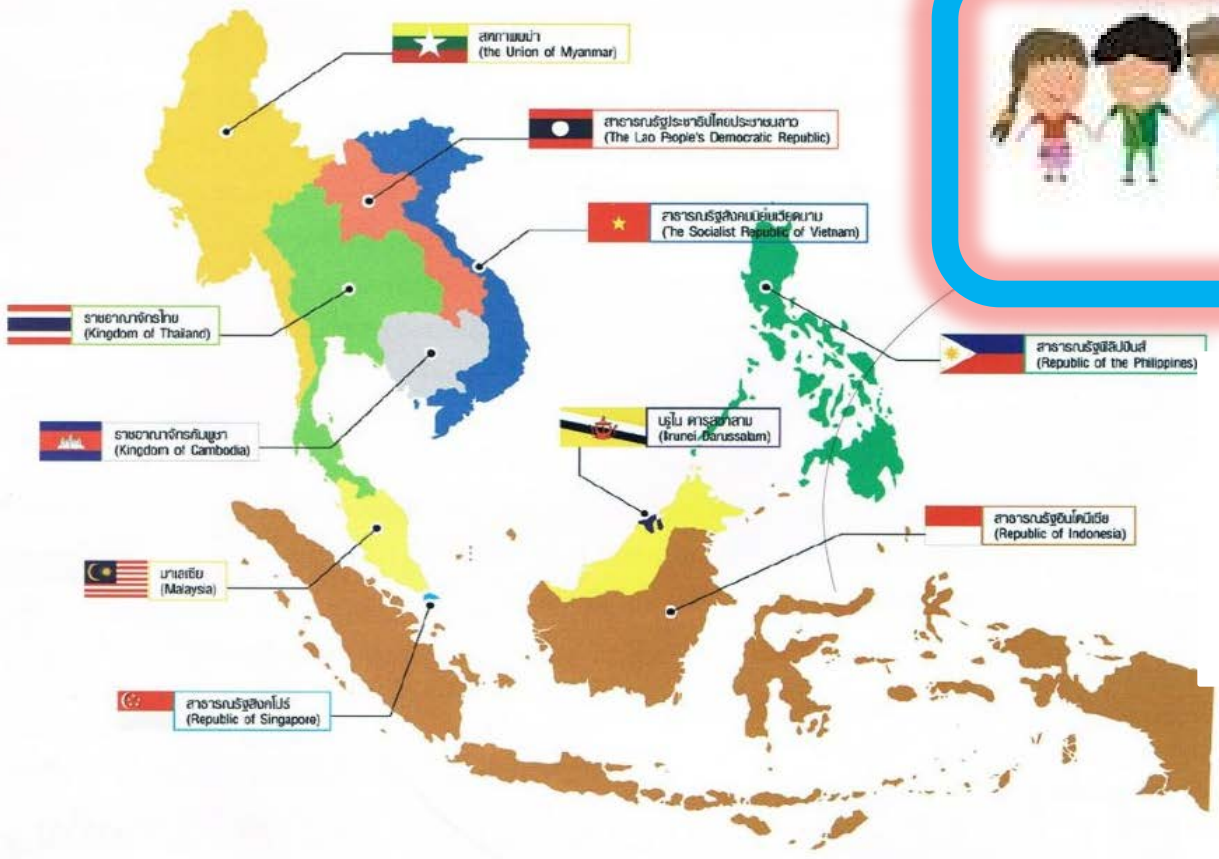
**The Sukosol Hotel Jan 22, 2013**



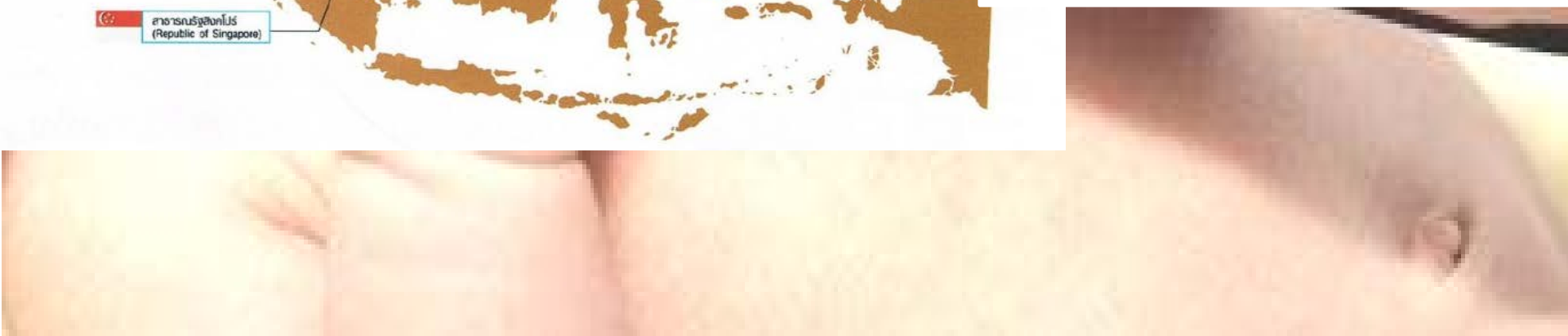
# Welcome our friends



**WE ARE ASEAN** 



**600 million**  
**9% world population**



# Siraporn Sawasdivorn M.D., Ped

---



## **Edu.**

**M.D. : Siriraj Medical School , Mahidol University**

**Ped : Children Hospital, DMS, MOPH**

- **Cert. Lactation Management Education (Wellstart USA.)**
- **Cert. Breastfeeding: Practice and Policy (International Institution of Child Health UK.)**
- **Cert. : Hubert H. Humphrey Fellowship Program, Emory U. USA. ( 1994-1995)**

## **Past Head Social Pediatrics Section QSNICH)**

**GP : Mukdaharn Hospital**

**Ped. : Mahasarakham , Yasothon and Nakornsawan Hospital**

**Board member : Pediatric Society of Thailand**

**Secretary General : Thai Breastfeeding Center**

## **Present**

- **Director Queen Sirikit National Institute of Child Health**
- **Vice President Thai Breastfeeding Center Foundation**
- **Vice Prsident Thai Medical Women Association of Thailand**
- **Board Committee Child Health Supervision, the Royal College of Pediatrician of Thailand**

- Started working as a pediatrician in 1985, **queuing formula in the nursery ward for an exchange of donation for medical equipment was accepted**. Therefore, a lot of free formula sample both in the hospital and private practice were popular.
- After realizing breastfeeding has much impact to child health, since 1992, **free formula was banned** except for some special cases. And turned herself support breastfeeding in various ranges of hospitals and communities ,along with colleagues and breastfeeding friends with the confidence of

**Smart Breastfeeding Smart Citizen**

# Thailand Child Health Indicators

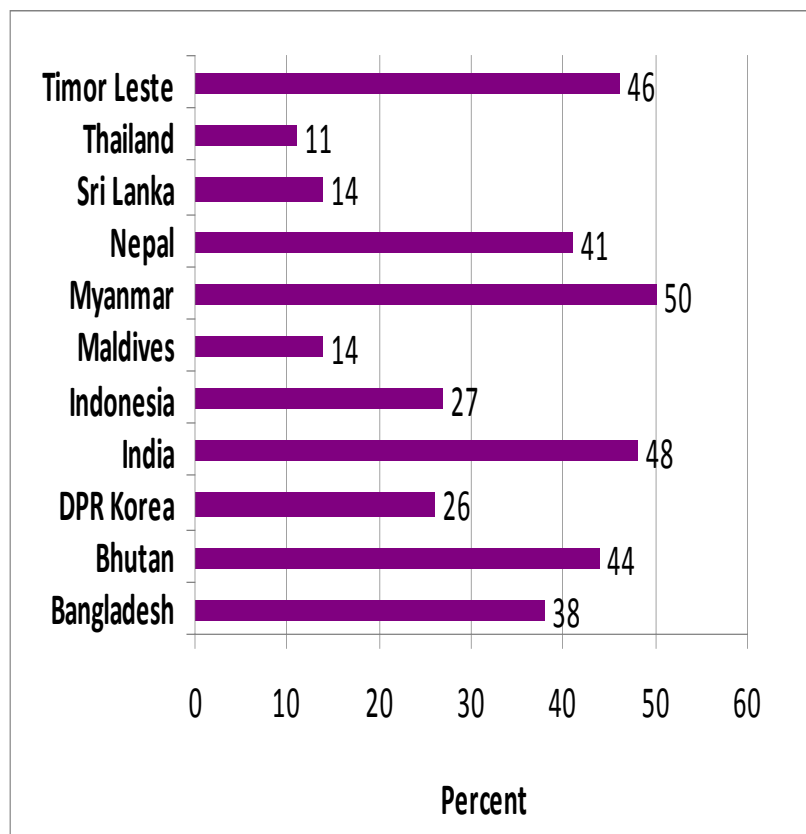
## General data

year report

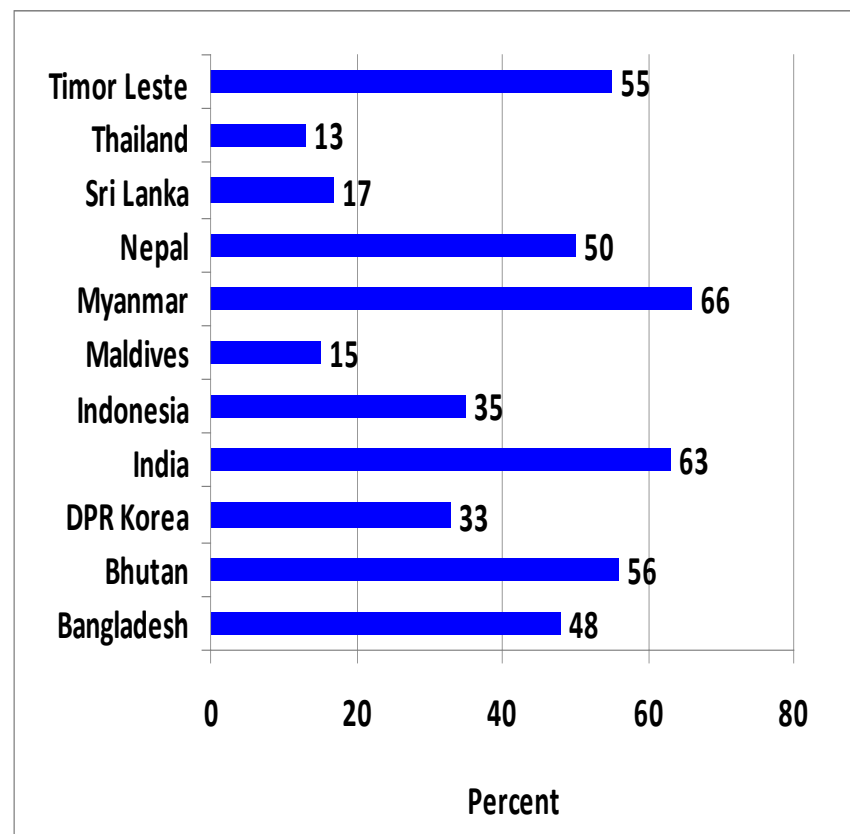
Neonatal mortality rate (per 1000 live births)	8	2009
Infant mortality rates (per 1000 live births)	12	2009
Under 5 mortality rates (per 1000 live births)	14	2009
% of Children suffering from LBW	9	2005-2009
% of Children under 5 suffering from underweight (Moderate and severe)	9	2003-2009
% of population using improved drinking water sources (rural urban, 2006)	98	
*Maternal mortality rate (per 100,000 live births)	48	2012
Delivery care coverage (%):		2005-2009
Skilled attendant at birth	97	
Institutional delivery	97	
Antenatal visits for woman (at least once)	98	

# Mortality in SEAR

## Infant Mortality Rates (IGME 2011)



## Under-five Mortality Rates (IGME 2011)





# Breastfeeding Situation in Thailand since **1970**

- **1970-2005**





# Milestones of Activities (1)

Recognition benefit of BF

1970

- 
- ◆ BF promotion 1979
  - ◆ The Code of Marketing 1 1981 WHA 38.22
  - ◆ The code of Marketing 2 1984
  - ◆ National BF project- BFHI 1992
  - ◆ End donation infant formula in all government hospitals 1993
  - ◆ Maternal leave to 90 days 1995
  - ◆ The Code of Marketing 3 1995
  - ◆ **Most of the government hospitals are BFHI 98.4% (792/ ) 1997**
  - ◆ Mother support group 1997
  - ◆ Initiation of health center support group 1997
  - ◆ BF book for health personnel by Ped. society 2001
  - ◆ Recommendation of ECBF 6 mo 2003
  - ◆ Initiation of lactation clinic 2003
  - ◆ Thai Breastfeeding Center (TBC) 2004
  - ◆ Initiation of Breastfeeding corner 2005
  - ◆ **One million BF book (Brain Base Learning Project) 2005**
  - ◆ **Family love bonding Royal project 2005**
  - ◆ Initiation of National Breastfeeding Conference 2005



**1970**

**recognition  
human milk substitutes  
increases morbidity & mortality**

**1979  
1981  
1992  
2001**

**ECBF 4 month  
BF promotion/Code move  
Baby Friendly-Hospital  
ECBF 6 month**

**2005**

**Family Bonding with Love  
Royal Project**

# How about BF indicators in 2006

Data 2006 (MICS)

# Birth	809,400
% not breastfed ever	15.0
% fully breastfed at 1 mo	11.0
% fully breastfed at 3 mo.	7.6
% fully breastfed at 6 mo.	5.4
% partially breastfed at 3 mo.	
% partially breastfed at 6-9 mo.	43.6
% partially breastfed at 12-15 mo.	31.6
% partially breastfed at 20-23 mo.	18.7



MICS (The Multiple Indicator Cluster Survey) Dec.2005- Feb.2006 National Statistic.



# By MOPH and other network reports

	1993(1)	1995(2)	1998(3)	2000(4)	2002(5)	2005(6)
ECBF 4 mo.	1.30	3.60	2.08	2.92	13.80	20.70
Predominant BF 4 mo.	18.70	31.40	30.00	36.00	28.40	26.50
ECBF 6 mo.						14.50

(1) Family Health Division 1994

(2) Nutrition Division 1996

(3) Durongdej 1998

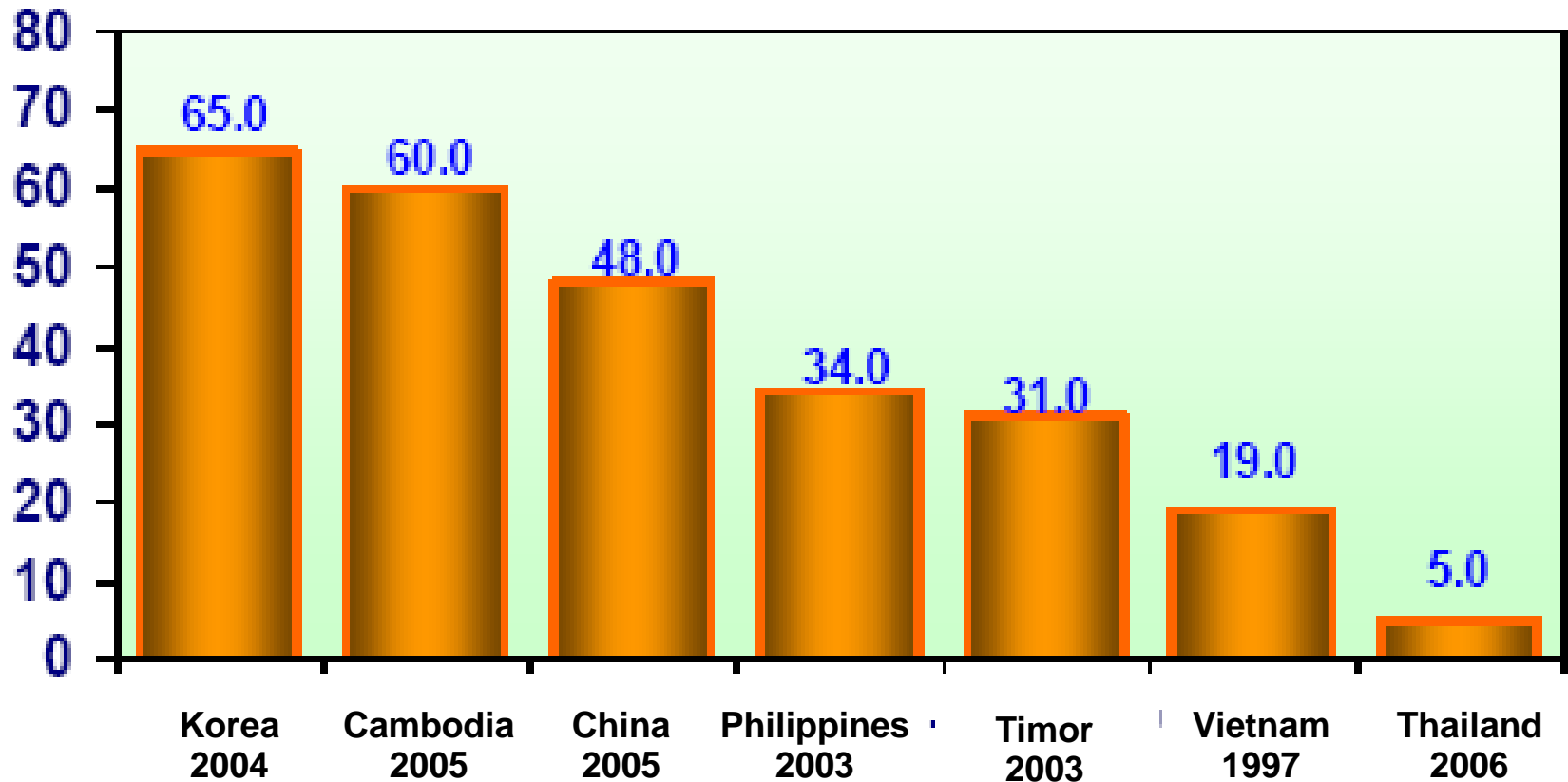
(4),(5),(6) Department of Health 2000, 2002, 2005

ECBF 4 mo 1979  
 Initiate BFHI 1982  
 ECBF 6 mo 2001

30% by  
 9 th NHDF



# ECBF at 6 mo. rate



MICS (The Multiple Indicator Cluster Survey) Dec.2005- Feb.2006



# Points from 1970-2005

---

- ◆ **Periodic report**
- ◆ **Various data sources**
- ◆ **BFHI existing**
- ◆ **Weak Maternity leave legislation**
- ◆ **Active promotion of formula**
- ◆ **BF rate low both initiation & ECBF**

# Activities Reviews

---

- **No regular and comprehensive data collection**
- **Scattered activities**
- **Top down policy**
- **Not enough participation from the community**
- **Not enough integrated**
  
- **In adequate support**
  - In the hospital
  - At home
  - In community
  
- **Not enough academic authority involvement**
- **Aggressive formula marketing**

- 
- **2006-2013**





# Milestones of Activities (2)

---

- ◆ **Initiate systematic Sub-District Breastfeeding support** 2006
- ◆ **Thai Breastfeeding Website** 2006
- ◆ **Breastfeeding Literature Review** 2007
- ◆ **Breastfeeding Digital Library** 2010
- ◆ **Thai Breastfeeding Atlas** 2012
- ◆ **Paternal Leave Legislation** 2012
  
- ◆ **Breastfeeding Curriculum for Medical School** 2012
- ◆ **Breastfeeding by SMS** 2013
- ◆ **Launch Result Research " Health Outcome ECBF 6 mo"** 2013
- ◆ **Initiation of Breastfeeding Sick Baby Project** 2013

# Critical Movement

---

- **Sub district BF support under the Royal Family Bonding with Love Project**
- **Initiation working more with networking**
- **Understand interest by generation**
- **Well establishment of Thai Health Fund and Thai Breastfeeding Center**
- **Strong Policy from both global and government**

# Family bonding with love project

## "สายใยรักแห่งครอบครัว"



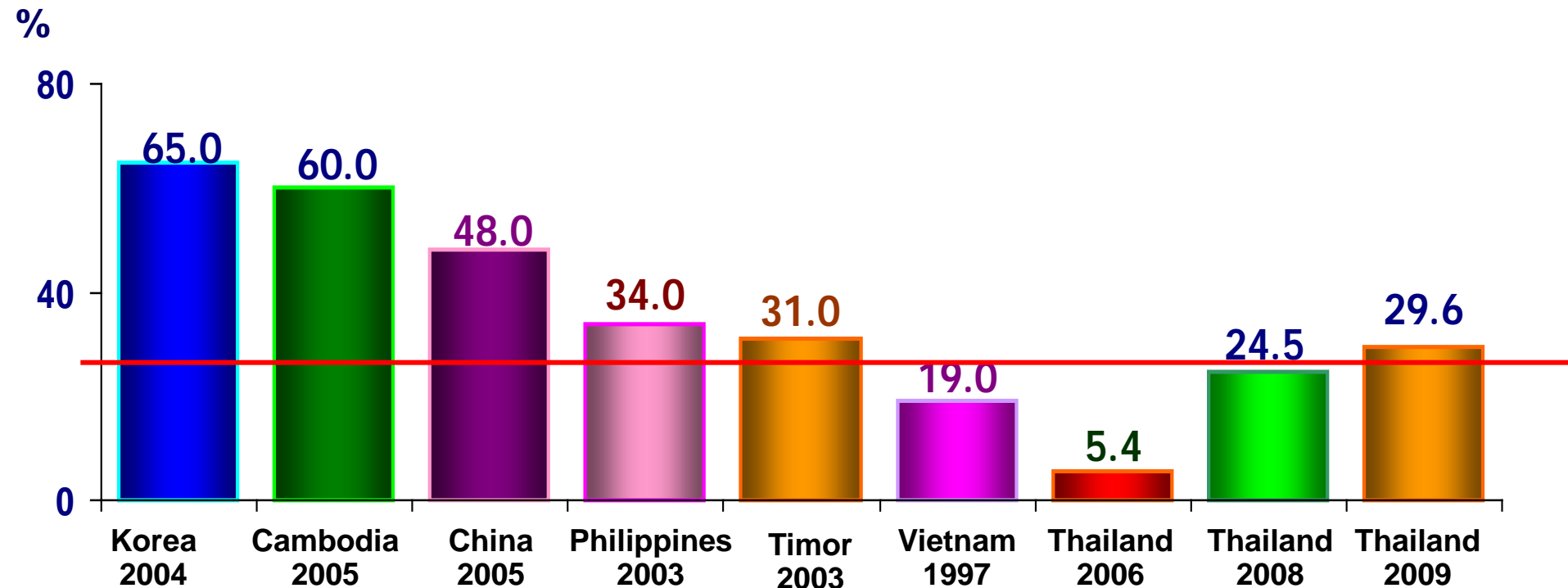
“ผมแม่คือหยดน้ำของสายใยรักแห่งครอบครัว”

คำขวัญพระราชทานจาก  
สมเด็จพระบรมโอรสาธิราชฯ สยามมกุฎราชกุมาร

His Royal Highness Prince  
Vachiralongkorn hand writing  
endorsement



# ECBF at 6 mo. rate



2008-2009

Data from Family bonding with love project

MICS (The Multiple Indicator Cluster Survey) Dec.2005- Feb.2006

Survey 43,400 Thai households

Jan 22, 2013

# ECBF 6 mo. in 6 special implemented areas 2007 vs 2008

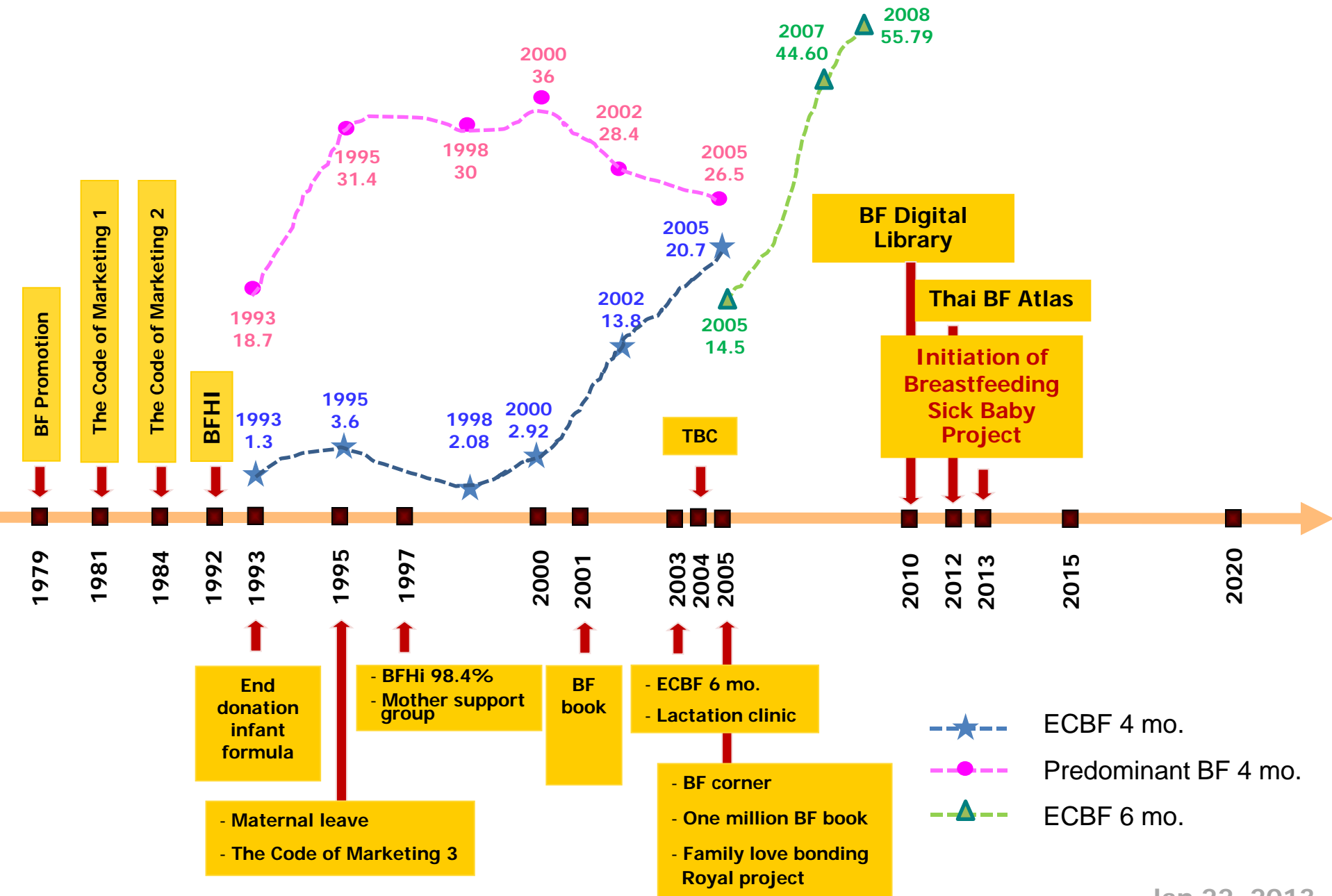
	2007	2008
• Nakornrachasema <sup>1</sup>	84.4 (119/141)	
• Khonkaen <sup>2</sup>		43.04 (760/1,390)
• Chiangmai		54.50 (45/82)
• Chanthaburi	88.6% (70/79)	88.6% (47/53)
• Nakhonsrithammarat	92%	
• Mahasarakam	44.6% (1,398/3,134)	55.79% (795/1,425)

Possible if appropriate approach according to the contexts

Different areas  
Different Strategies

<sup>1</sup> Bulletin of the Department of Medical Service Vol.32 No.2 April-June 2007  
TBC Annual Report 2007 & 2008

<sup>2</sup> Bulletin of the Department of Medical Service Vol.32 No.2 April-June 2007 P.156



# Coming just last year

---

## Strong Policy from both global and government

1. **Every Woman Every Child Project**
2. **Good Child Health by THREE  
(Physical Health /IQ /EQ)**
3. **New Approach P&P and Service Plan  
Policy**





# “Every Woman, Every Child” EWEC

Supports MDGs to reduce maternal and infant mortality rate

- Service quality of maternal and infant during pregnancy and after delivery
- **Increase the rate of giving exclusive breastfeeding for 6 months** from 20% to 60%
- Reduce the low birth weight rate from 8.7% to 7% under “Family Bonding with Love” Project”

**Note: selected issues only related to BF**



# “Good Child Health by THREE” Project

Supports by 8 ministries and UNICEF

## Guidelines

- Take care of the mother and the baby during pregnancy up to post delivery
- Provide information for parents
- **ECBF 6 months**
- Early check up dysfunction for early prevention & rehabilitation
- Improve day care center to foster good child development care up to 20 000 centers.



# "P&P and Service Plan Policy"

Designated by new permanent secretary MOPH

## Guidelines

-

เป้าหมายระยะ 3-5 ปี

ระดับกระทรวง 15 ตัวชี้วัด

**เด็ก สตรี**

- อัตราการมารดาตาย (ไม่เกิน 18 ต่อการเกิดมีชีพแสนคน)
- อัตราตายทารก (ไม่เกิน 15 ต่อการเกิดมีชีพพันคน)

**เด็กปฐมวัย**

- เด็กไทยมีความฉลาดทางสติปัญญาเฉลี่ย (ไม่น้อยกว่า 100)
- อัตราการป่วยด้วยโรคหัด (ไม่เกิน 0.5 ต่อประชากรแสนคน)

**เด็กวัยรุ่น วัยเรียน**

- อัตราการตั้งครรถ์ในมารดาอายุ 15-19 ปี (ไม่เกิน 50 ต่อประชากรพันคน)
- ร้อยละของเด็กนักเรียนเป็นโรคอ้วน (ไม่เกิน 15)
- ร้อยละของผู้สูบบุหรี่ในวัยรุ่น (ไม่เกิน 10)
- จำนวนนักดื่มหน้าใหม่ที่เป็นวัยรุ่น (ลดลงร้อยละ 50)
- อัตราการเสียชีวิตจากการจมน้ำ อายุ 0-15 ปี (ไม่เกิน 8 ต่อประชากรแสนคน)
- ร้อยละของเด็กไทยมีความฉลาดทางอารมณ์ไม่ต่ำกว่าเกณฑ์มาตรฐาน (เท่ากับ 70)

**วัยทำงาน**

- จำนวนผู้ติดเชื้อเอชไอวีรายใหม่ (ลดลง 2 ใน 3)
- อัตราการตายจากอุบัติเหตุทางถนน (ไม่เกิน 13 ต่อประชากรแสนคน)
- อัตราการตายจากโรคหลอดเลือดหัวใจ (ไม่เกิน 20 ต่อประชากรแสนคน)
- อัตราการตายจากโรคมะเร็งตับ (ไม่เกิน 24 ต่อประชากรแสนคน)

เป้าหมายระยะ 1-2 ปี (เขตสุขภาพ/จังหวัด)

22 ตัวชี้วัด

- ร้อยละของภาวะตกเลือดหลังคลอด (ไม่เกิน 5)
- ร้อยละของภาวะขาดออกซิเจนระหว่างคลอด (ไม่เกิน 25 ต่อการเกิดมีชีพพันคน)
- ร้อยละของหญิงตั้งครรภ์ที่ได้รับการฝากครรภ์ครั้งแรกหรือเท่ากับ 12 สัปดาห์ (ไม่น้อยกว่า 60)
- ร้อยละของเด็กที่มีพัฒนาการสมวัย (ไม่น้อยกว่า 85)
- ร้อยละของเด็กอายุ 1 ปี ที่ได้รับวัคซีนป้องกันโรคหัด (ไม่น้อยกว่า 95)
- ร้อยละของเด็กปฐมวัย มีปัญหาฟันน้ำนมผุ (ไม่เกิน 57)
- ร้อยละของเด็กวัยเรียน (6-12 ปี) มีส่วนสูงระดับดีและรูปร่างสมส่วน (ไม่น้อยกว่า 70)
- อัตราการให้ถุงยางอนามัยของนักเรียนชายระดับมัธยมศึกษา (ไม่น้อยกว่าร้อยละ 50)

- ร้อยละของผู้ป่วยโรคซึมเศร้าเข้าถึงบริการ (มากกว่าหรือเท่ากับ 31)
- ร้อยละของสตรีที่มีการตรวจเต้านมด้วยตนเอง (ไม่น้อยกว่า 80)
- ร้อยละของสตรีที่ได้รับการตรวจคัดกรองมะเร็งปากมดลูก (ไม่น้อยกว่า 80)
- สัดส่วนของผู้ป่วยมะเร็งเต้านม และมะเร็งปากมดลูกระยะที่ 1 และ 2 (ไม่น้อยกว่าร้อยละ 70)
- ร้อยละของประชาชนอายุ 35 ปีขึ้นไป ได้รับการคัดกรองเบาหวาน/ความดันโลหิตสูง (ไม่น้อยกว่า 90)
- ร้อยละของผู้ป่วยเบาหวานที่ควบคุมระดับน้ำตาลในเลือดได้ดี (ไม่น้อยกว่า 50)
- ร้อยละของผู้ป่วยความดันโลหิตสูงที่ควบคุมความดันโลหิตได้ดี (ไม่น้อยกว่า 40)
- ร้อยละของผู้ป่วยเบาหวาน/ความดันโลหิตสูงที่มีภาวะแทรกซ้อนได้รับการดูแลรักษา/ส่งต่อ (เท่ากับ 100)

- ร้อยละของผู้สูงอายุ ผู้พิการที่ได้รับกนน้อยกว่า 80)
- สัดส่วนของจำนวนผู้ป่วยนอกเบาหวานรักษาที่ ศสม./รพ.สต. (มากกว่าร้อยละ 5)
- ร้อยละของ รพ.สต. ที่มี CMI ไม่น้อยกว่า (เท่ากับ 80)
- จำนวนการส่งต่อผู้ป่วยนอกเขตบริการ
- ร้อยละของสถานพยาบาลเอกชน/สถานคุณภาพมาตรฐานตามกฎหมาย (ไม่น้อยกว่า 70)
- ร้อยละของโรงพยาบาลที่ได้รับการพัฒนา (90)

เป้าหมายระยะ 1 ปี (เขตสุขภาพ/จังหวัด)

22 ตัวชี้วัด

**ระบบบริการ**

- ร้อยละของบริการ ANC คุณภาพ (ไม่น้อยกว่า 70)
- ร้อยละของห้องคลอดคุณภาพ (ไม่น้อยกว่า 70)
- ร้อยละของบริการ WCC คุณภาพ (ไม่น้อยกว่า 70)
- ร้อยละของศูนย์ให้คำปรึกษาคุณภาพ (Psychosocial Clinic) และเชื่อมโยงกับระบบช่วยเหลือนักเรียนในโรงเรียน เช่น ยาเสพติด บุหรี่ OSSC คลินิกวัยรุ่น ฯลฯ (ไม่น้อยกว่า 70)
- ร้อยละของคลินิกผู้สูงอายุ ผู้พิการคุณภาพ (ไม่น้อยกว่า 70)
- ร้อยละของคลินิก NCD คุณภาพ (ไม่น้อยกว่า 70)
- ร้อยละของผู้ป่วยนอกได้รับบริการการแพทย์แผนไทยและการแพทย์ทางเลือกที่ได้มาตรฐาน (เท่ากับ 14)
- เครือข่ายมีระบบพัฒนา service plan ที่มีกรดำเนินการได้ตามแผน ระดับ 1 2 3 4 อย่างน้อย 4 สาขาและตัวชี้วัดอื่นๆ (6 สาขา) ตามที่กำหนด
- ร้อยละของจังหวัดที่มี ศสม. ในเขตเมืองตามเกณฑ์ที่กำหนด (ไม่น้อยกว่า 70)
- ร้อยละของศูนย์เด็กเล็กคุณภาพระดับดีและดีมาก (ไม่น้อยกว่า 70)
- ร้อยละของเครือข่ายห้องปฏิบัติการด้านการแพทย์และสาธารณสุขได้รับการพัฒนาศักยภาพ/คุณภาพหรือรับรองคุณภาพมาตรฐาน (ร้อยละ 70 ของแผนการดำเนินงาน)

**การมีส่วนร่วมของภาคประชาชน**

- ร้อยละของ อสม. ที่ได้รับการพัฒนาศักยภาพเป็น อสม. เชี่ยวชาญ (ไม่น้อยกว่า 48)
- ร้อยละของอำเภอที่มี District Health System (DHS) ที่เชื่อมโยงระบบบริการปฐมภูมิกับชุมชนและท้องถิ่นอย่างมีคุณภาพ ใช้SRM หรือเครื่องมืออื่น ๆ ในการทำแผนพัฒนาสุขภาพ (ไม่น้อยกว่า 25)

**สาธารณสุข/ฉุกเฉิน**

- ร้อยละของอำเภอที่มีทีม DMAT, MCATT, SRRT คุณภาพ (เท่ากับ 80)
- ร้อยละของ ER, EMS คุณภาพ (ไม่น้อยกว่า 70)
- จำนวนทีม MERT ที่ได้รับการพัฒนา (เท่ากับ 24 ทีม)

**สิ่งแวดล้อมและระบบที่เอื้อต่อการดำเนินงานสุขภาพ**

- ร้อยละของสถานบริการสาธารณสุขและส่งเสริมสุขภาพ
- ร้อยละของโรงเรียนปลอดน้ำอัดลม (ควบคุมน้ำหวาน 75)
- ร้อยละของผลิตภัณฑ์สุขภาพที่ได้รับการตรวจสอบ (เท่ากับ 91)
- ร้อยละของสถานประกอบการด้านผลิตภัณฑ์สุขภาพ เกณฑ์ที่กำหนด (เท่ากับ 92)
- ร้อยละของผู้ประกอบการอาหารแปรรูปที่บรรจุในตามเกณฑ์ Primary GMP (ไม่น้อยกว่า 70 ของผู้มาเยี่

**ความรู้ด้านสุขภาพ (Health Literacy)**

- ร้อยละของประชาชนกลุ่มเสี่ยงโรคเบาหวาน/ความ 3 อ 2 ส และลดเสี่ยง (ไม่น้อยกว่า 50)



ตัวชี้วัดของงานบริการส่งเสริมสุขภาพป้องกันโรคระดับพื้นฐาน (Basic PP services)		
กลุ่มวัย	Basic Services	ตัวชี้วัดความครอบคลุม
กลุ่มสตรีและทารก	ANC, WCC, EPI	<ol style="list-style-type: none"> <li>ร้อยละของหญิงตั้งครรภ์ที่ได้รับการฝากครรภ์ครั้งแรกก่อน 12 สัปดาห์ ไม่น้อยกว่า 60</li> <li>ร้อยละของหญิงตั้งครรภ์ที่ได้รับการฝากครรภ์ครบ 5 ครั้งตามเกณฑ์ ไม่น้อยกว่า 90</li> <li>ร้อยละของหญิงตั้งครรภ์ได้รับยาเม็ดเสริมไอโอดีน เท่ากับ 100</li> <li>ร้อยละของหญิงหลังคลอดได้รับการดูแลครบ 3 ครั้งตามเกณฑ์ ไม่น้อยกว่า 65</li> <li>ร้อยละของเด็กตั้งแต่ทารกแรกเกิดจนถึงอายุต่ำกว่าสี่เดือนแรก มีค่าเฉลี่ย กินนมแม่อย่างเดียวน้อยกว่า 50</li> <li>ร้อยละของเด็ก 0-2 ปี ได้รับวัคซีนทุกประเภทตามเกณฑ์ ไม่น้อยกว่า 90 (ยกเว้นวัคซีน MMR ไม่น้อยกว่า 95)</li> <li>ร้อยละของเด็ก 0-2 ปี มีส่วนสูงระดับดีและรูปร่างสมส่วน ไม่น้อยกว่า 70</li> <li>ร้อยละของเด็ก 0-2 ปี ได้รับการตรวจพัฒนาการตามวัย ไม่น้อยกว่า 80</li> </ol>
กลุ่มเด็กปฐมวัย	Vaccine, Growth monitoring	<ol style="list-style-type: none"> <li>ร้อยละของเด็ก 3-5 ปี ได้รับวัคซีนทุกประเภทตามเกณฑ์ ไม่น้อยกว่า 90</li> <li>ร้อยละของเด็ก 3-5 ปี มีส่วนสูงระดับดีและรูปร่างสมส่วน ไม่น้อยกว่า 70</li> <li>ร้อยละของเด็ก 3-5 ปี ได้รับการตรวจพัฒนาการตามวัย ไม่น้อยกว่า 80</li> <li>ร้อยละของเด็กต่ำกว่า 3 ปี ได้รับการตรวจช่องปากและดูแลได้รับการฝึกทักษะการแปรงฟัน ไม่น้อยกว่า 70 และได้รับ Fluoride varnish ไม่น้อยกว่า 50</li> </ol>
กลุ่มเยาวชนและวัยรุ่น	Vaccine, Oral health	<ol style="list-style-type: none"> <li>ร้อยละของเด็ก 6-12 ปี ได้รับวัคซีนกระตุ้นทุกประเภทตามเกณฑ์ ไม่น้อยกว่า 90 (ยกเว้นวัคซีน MMR 1.1 และวัคซีน dT 1.6 ไม่น้อยกว่า 95)</li> <li>ร้อยละของเด็กประถม 1 ได้รับการตรวจช่องปาก ไม่น้อยกว่า 85 และเคลือบหลุมร่องฟัน ไม่น้อยกว่า 30</li> </ol>
กลุ่มวัยทำงาน	Screening of DM/HT Screening of cervix and breast cancer	<ol style="list-style-type: none"> <li>ร้อยละของหญิงวัยเจริญพันธุ์ที่อยู่กินกับสามี ได้รับการบริการวางแผนครอบครัวทุกประเภท ไม่น้อยกว่า 80</li> <li>ร้อยละของประชาชนอายุ 35 ปีขึ้นไป ได้รับการคัดกรองเบาหวาน/ความดัน เท่ากับ 90</li> <li>ร้อยละของสตรี 30-60 ปี ได้รับการตรวจคัดกรองมะเร็งปากมดลูก สะสมถึงปี 2557 ไม่น้อยกว่า 80</li> <li>ร้อยละของสตรี 30-60 ปี มีการตรวจเต้านมด้วยตัวเอง ไม่น้อยกว่า 80</li> <li>ร้อยละของประชาชนเป้าหมายได้รับการฉีดวัคซีนกระตุ้นครบตามเกณฑ์มากกว่า 90</li> </ol>
กลุ่มผู้สูงอายุผู้พิการ	Screening of DM/HT	<ol style="list-style-type: none"> <li>ร้อยละของผู้สูงอายุ ได้รับการคัดกรองเบาหวาน/ความดัน เท่ากับ 90 (ตัวชี้วัดเดียวกับกลุ่มวัยทำงาน)</li> </ol>

Specific issues
<b>1. โครงการพระราชดำริ/เฉลิมพระเกียรติ</b> <ol style="list-style-type: none"> <li>มีกลไกกลางในการบริหารจัดการ โครงการพระราชดำริ/เฉลิมพระเกียรติ</li> <li>ร้อยละของความสำเร็จตามโครงการพระราชดำริ (100)</li> </ol>
<b>2. PPP</b> <ol style="list-style-type: none"> <li>จำนวนประเด็นที่หน่วยบริการทำ PPP ถูกต้องตามกฎหมาย (1)</li> </ol>
<b>3. Medical Hub</b> <ol style="list-style-type: none"> <li>ร้อยละที่เพิ่มขึ้นของผู้รับบริการชาวต่างชาติ ( 20 ต่อปี)</li> <li>จำนวนสถานบริการสุขภาพที่ผ่านเกณฑ์มาตรฐาน JCI ( 2 แห่งต่อปี)</li> <li>จำนวนศูนย์พัฒนาวิชาการทางการแพทย์ที่ได้รับการพัฒนาให้จัดการเรียนการสอนแก่ชาวต่างชาติในระดับอาเซียน (1 แห่ง)</li> <li>จำนวนผลิตภัณฑ์สุขภาพ/สมุนไพรห้าดาว (5 รายการ)</li> </ol>
<b>4. ยาเสพติด</b> <ol style="list-style-type: none"> <li>ร้อยละผู้เสพยาเสพติดรายใหม่ลดลง (50)</li> <li>ร้อยละผู้เสพยาเสพติดที่ผ่านการบำบัดที่ได้รับการติดตามไม่กลับไปเสพยา (80)</li> </ol>
<b>5. ASEAN and International Health</b> <ol style="list-style-type: none"> <li>มีการจัดตั้งกรกลางที่มีสมรรถนะเพียงพอเพื่อบริหารจัดการความร่วมมือด้านสาธารณสุขในอาเซียน</li> <li>ร้อยละของความสำเร็จการดำเนินการตามข้อตกลงความร่วมมือด้านสาธารณสุขระหว่างประเทศในอาเซียน(80)</li> <li>มีศูนย์เรียนรู้และขับเคลื่อนระบบหลักประกันสุขภาพถ้วนหน้าในประเทศไทย เพื่อผลักดันหลักประกันสุขภาพถ้วนหน้าในกลุ่มประเทศ ASEAN+3</li> </ol>
<b>6. Border Health</b> <ol style="list-style-type: none"> <li>ร้อยละของโรงพยาบาลชายแดนให้บริการที่เป็นมิตร (Friendly service) แก่ประชากรต่างดาว (60)</li> <li>ร้อยละของประชากรต่างดาวที่มีหลักประกันสุขภาพตามความเหมาะสม (70)</li> <li>ร้อยละของผลิตภัณฑ์สุขภาพในพื้นที่ชายแดนได้รับการตรวจสอบและผ่านเกณฑ์มาตรฐาน (50)</li> <li>ร้อยละของสถานบริการสาธารณสุขชายแดนที่มีระบบข้อมูลสุขภาพประชากรต่างดาวตามเกณฑ์(70)</li> </ol>
<b>7. จังหวัดชายแดนภาคใต้</b> <ol style="list-style-type: none"> <li>ร้อยละของหญิงตั้งครรภ์ได้รับการทำคลอดในสถานบริการสาธารณสุข (90)</li> </ol>
<b>8. กทม. (พื้นที่พิเศษ)</b> <ol style="list-style-type: none"> <li>ร้อยละของความสำเร็จของโครงการที่ทำร่วมกับในพื้นที่ กทม</li> </ol>

**ECBF 6 months increase by  
50%**

**by the year 2025**

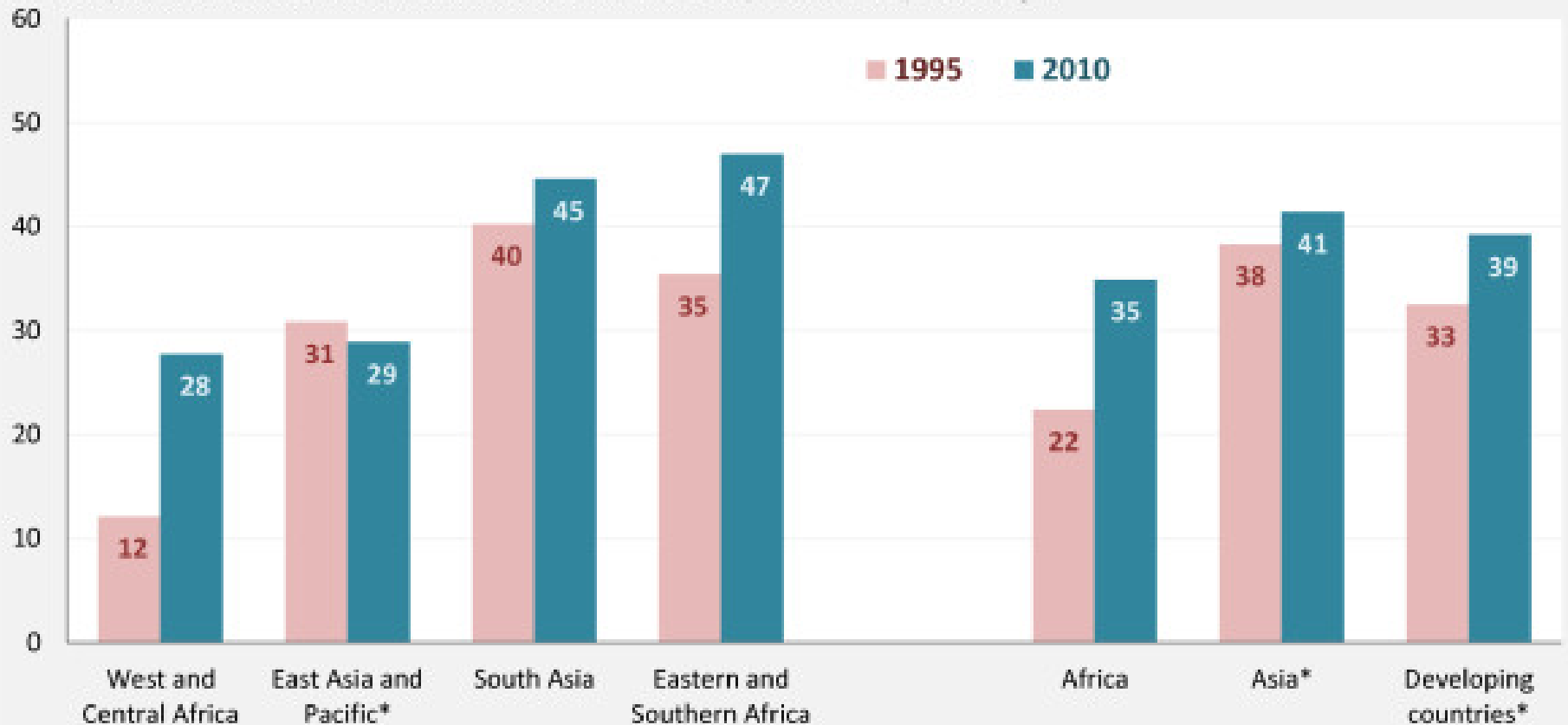


**Currently the global rate is 37%,  
26 countries already achieved**

**Report in 65 the WHA**

# Global trends in exclusive BF

Proportion of infants 0-5 months who were exclusively breastfed (percentage)



Int Breastfeed J. 2012; 7: 12. Published online 2012 September 28 PMID: PMC3512504

Jan 22, 2013



# Situation of breastfeeding in the world

Countries or territories	Exclusive Breastfeeding Rate (< 4 months)	Exclusive Breastfeeding Rate (< 6 months)	Timely Complementary Feeding Rate (6-9 months)	Continued Breastfeeding Rate (12-15 months)	Continued Breastfeeding Rate (20-23 months)
Sub-Saharan Africa	37	30	67	84	53
Eastern/Southern Africa	49	41	69	76	58
Western/Central Africa	25	20	65	91	48
Middle East and North Africa	36	29	60	55	23
South Asia	40	38	45	90	69
<b>East Asia and Pacific</b>	<b>63</b>	<b>44</b>	<b>44</b>	<b>56</b>	<b>27</b>
Latin America and Caribbean	-	-	45	48	26
CEE/CIS	29	22	45	60	26
Industrialized countries	-	-	-	-	-
Developing countries	45	36	51	73	46
Least developed countries	41	34	63	86	65
<b>World</b>	<b>45</b>	<b>36</b>	<b>51</b>	<b>73</b>	<b>46</b>

Resource ; UNICEF GLOBAL DATABASE ON BREASTFEEDING INDICATORS as of March 2006

Jan 22, 2013






- **Breastfeeding Sick Baby**

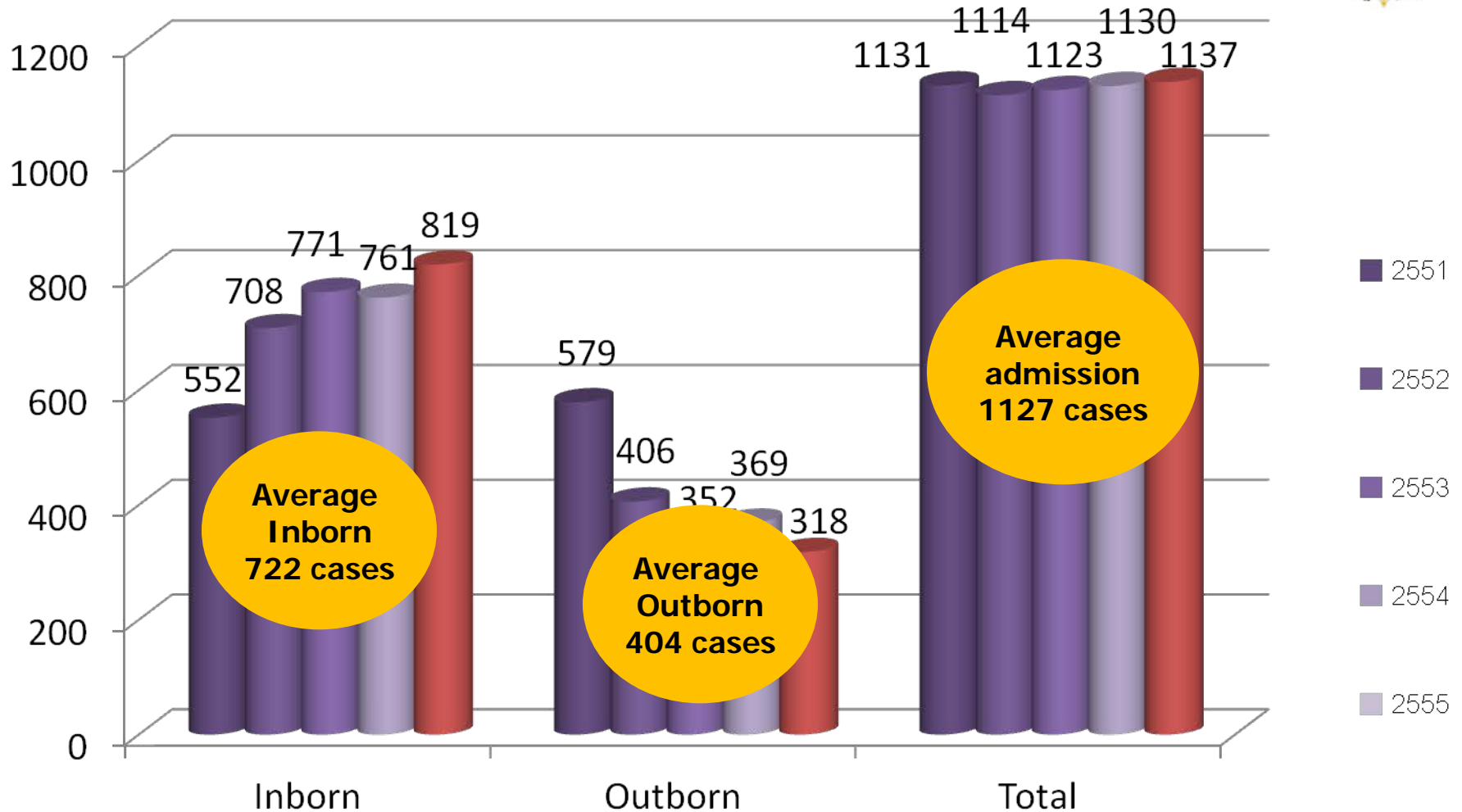


- **No policy**

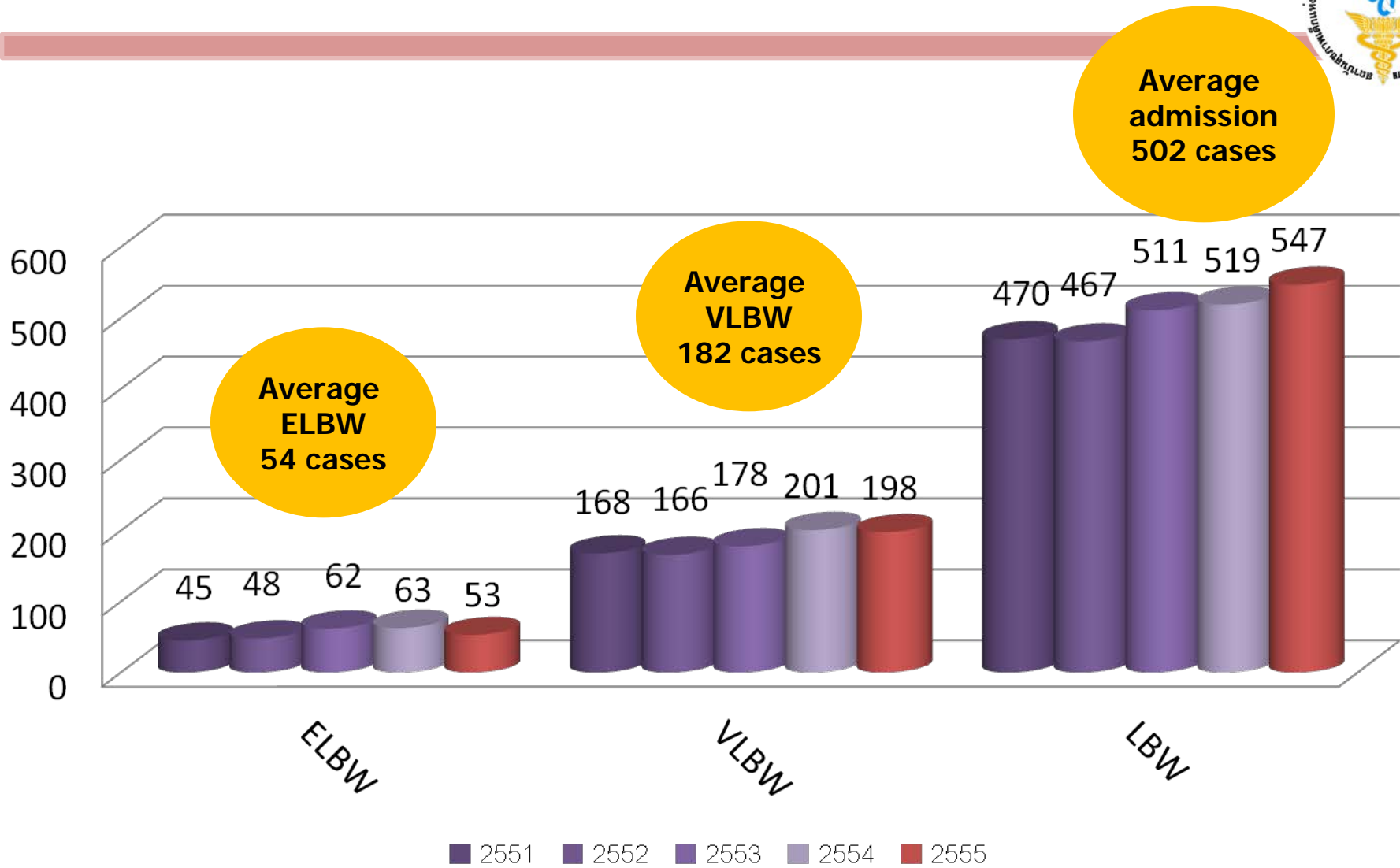


**Data from  
QSNICH  
Neonatology  
Center of Excellence**

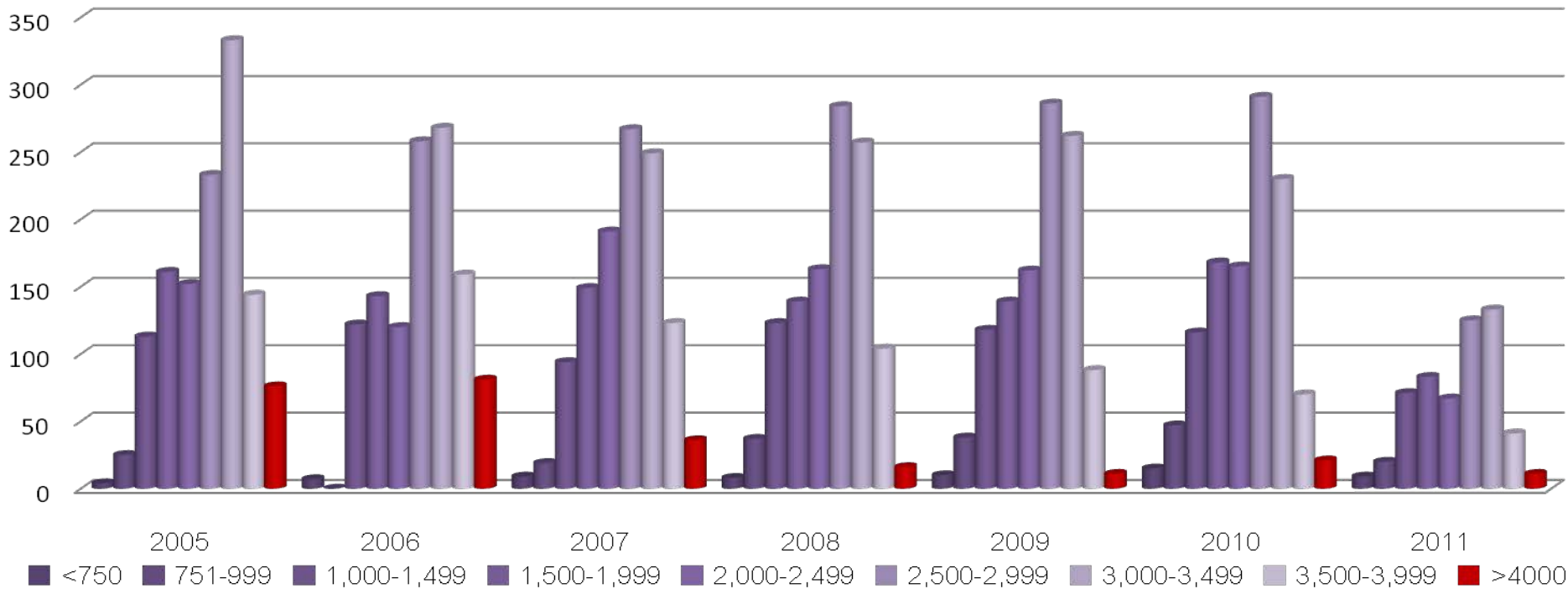
# Total admission in 2008-2012



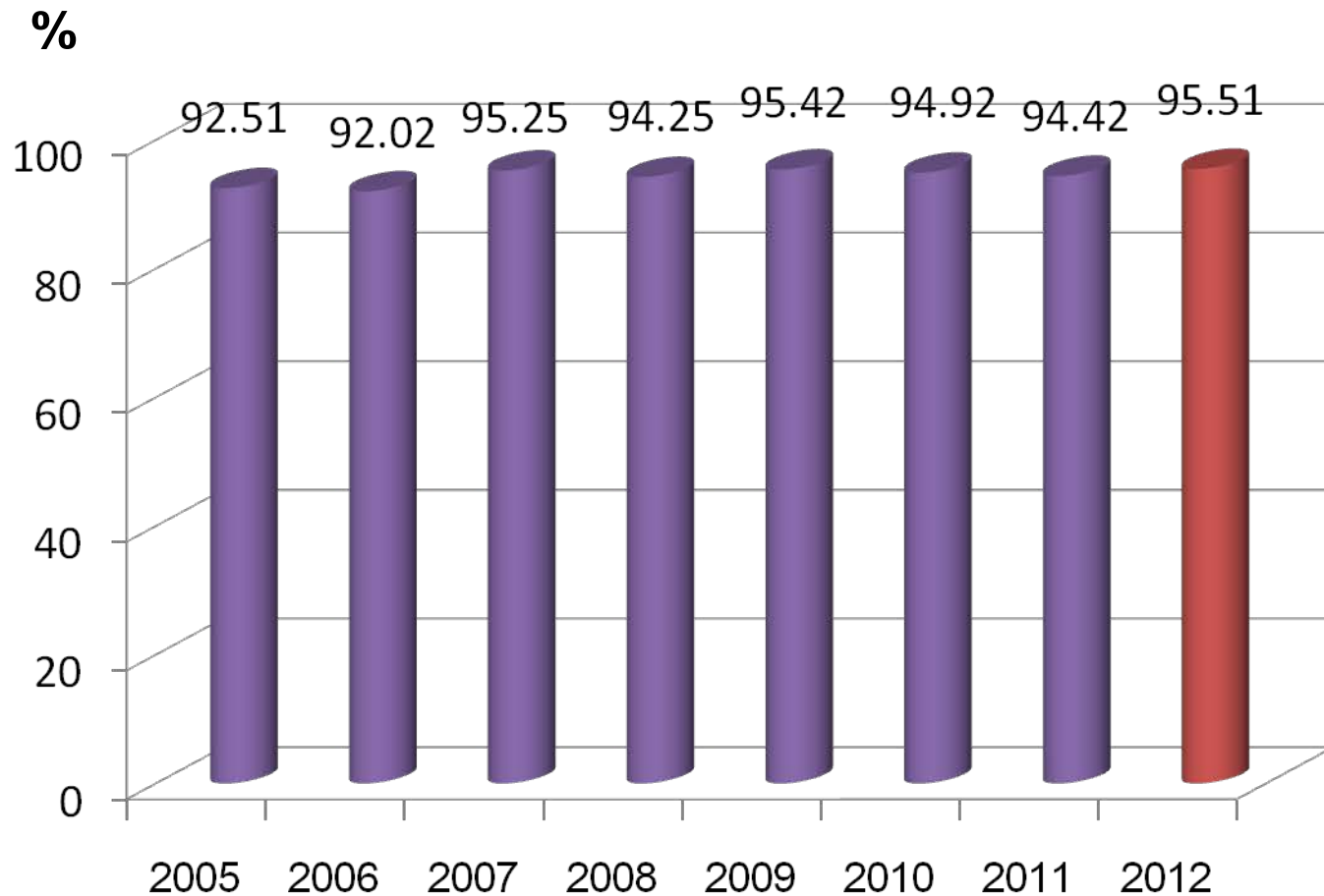
# LBW admission in 2008-2012



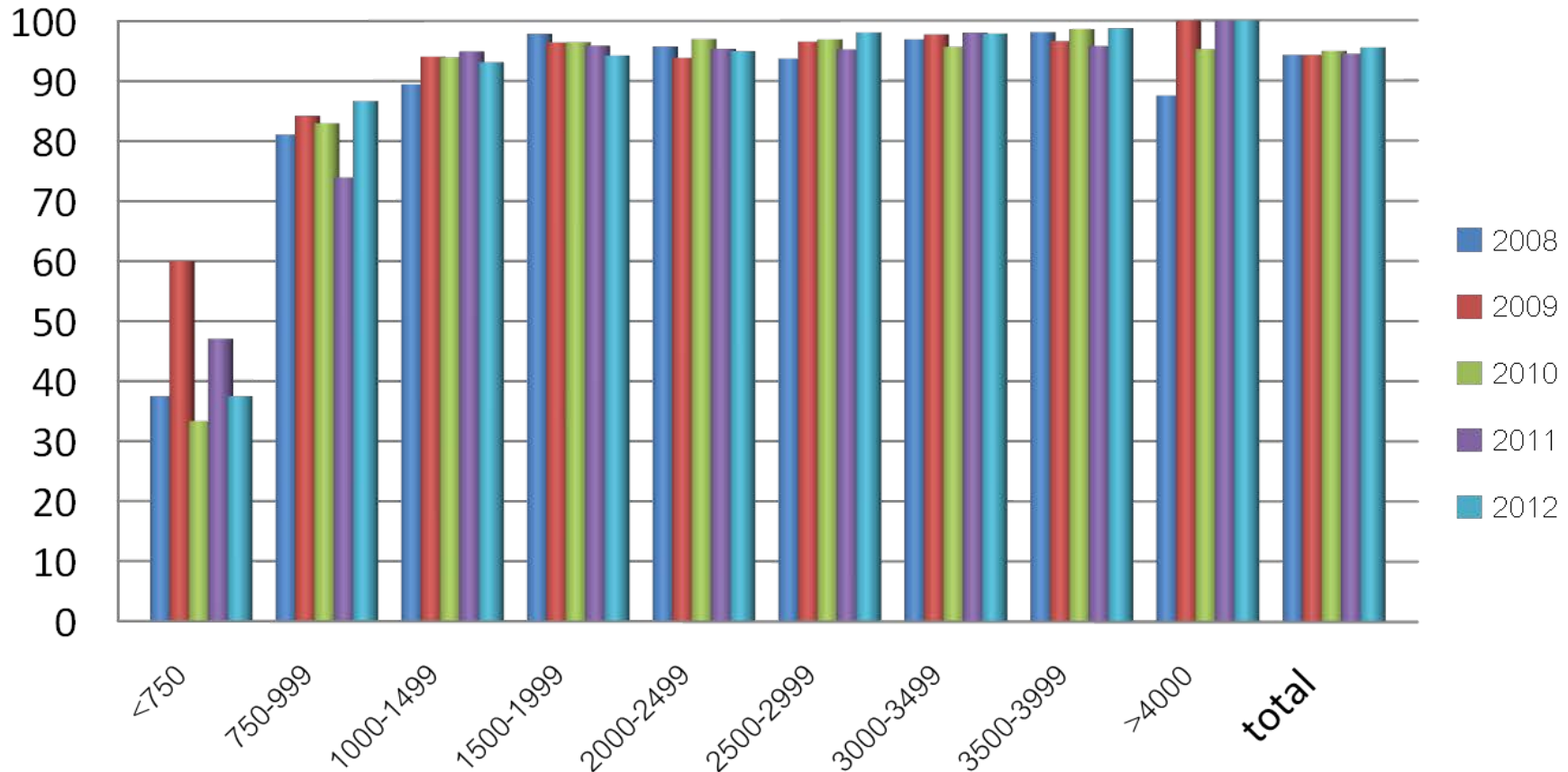
# Birth weight of admitted cases in 2005-2010 (6m)



# Total Survival Rate 2005-2012

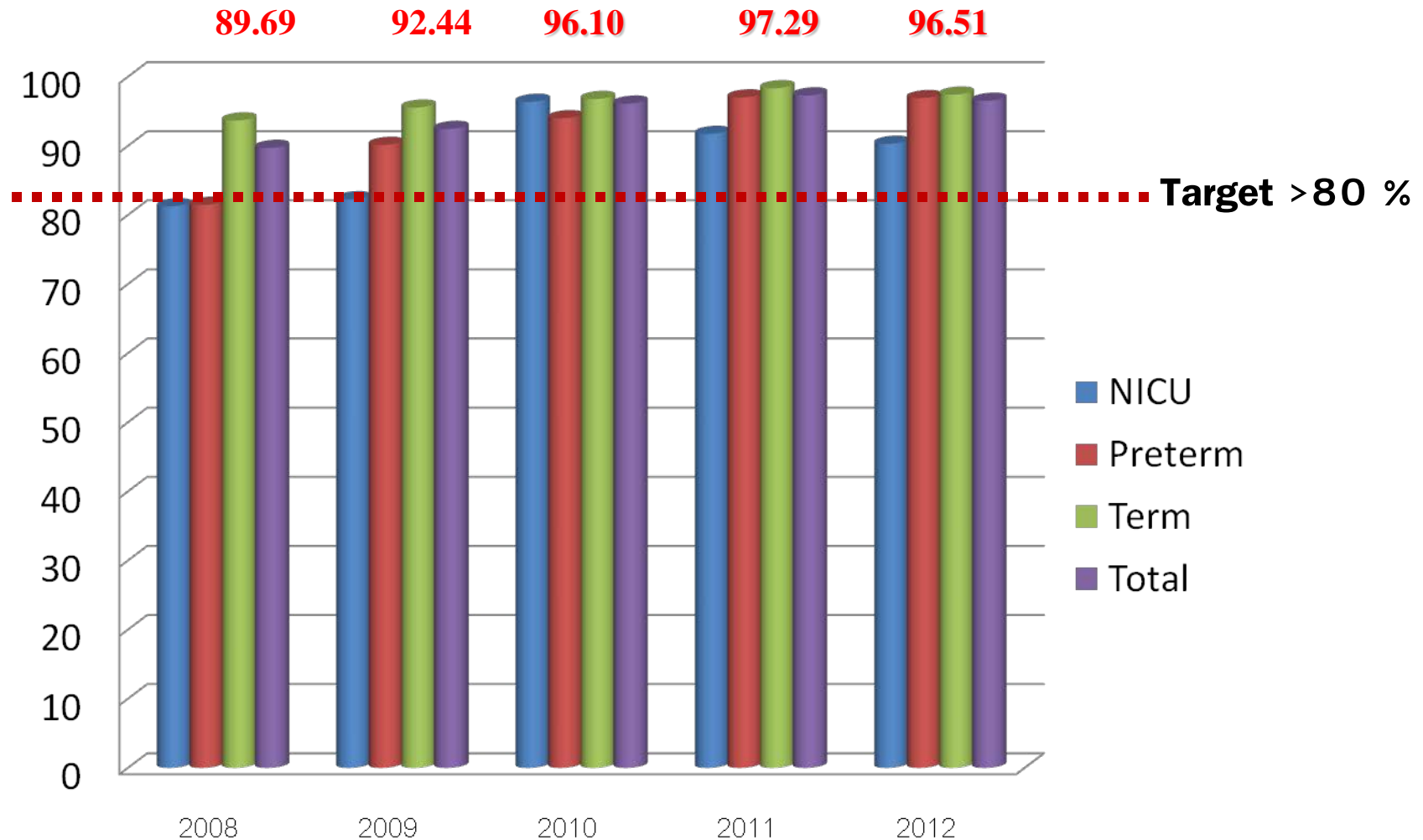


# Survival rate 2008-2012 by BW

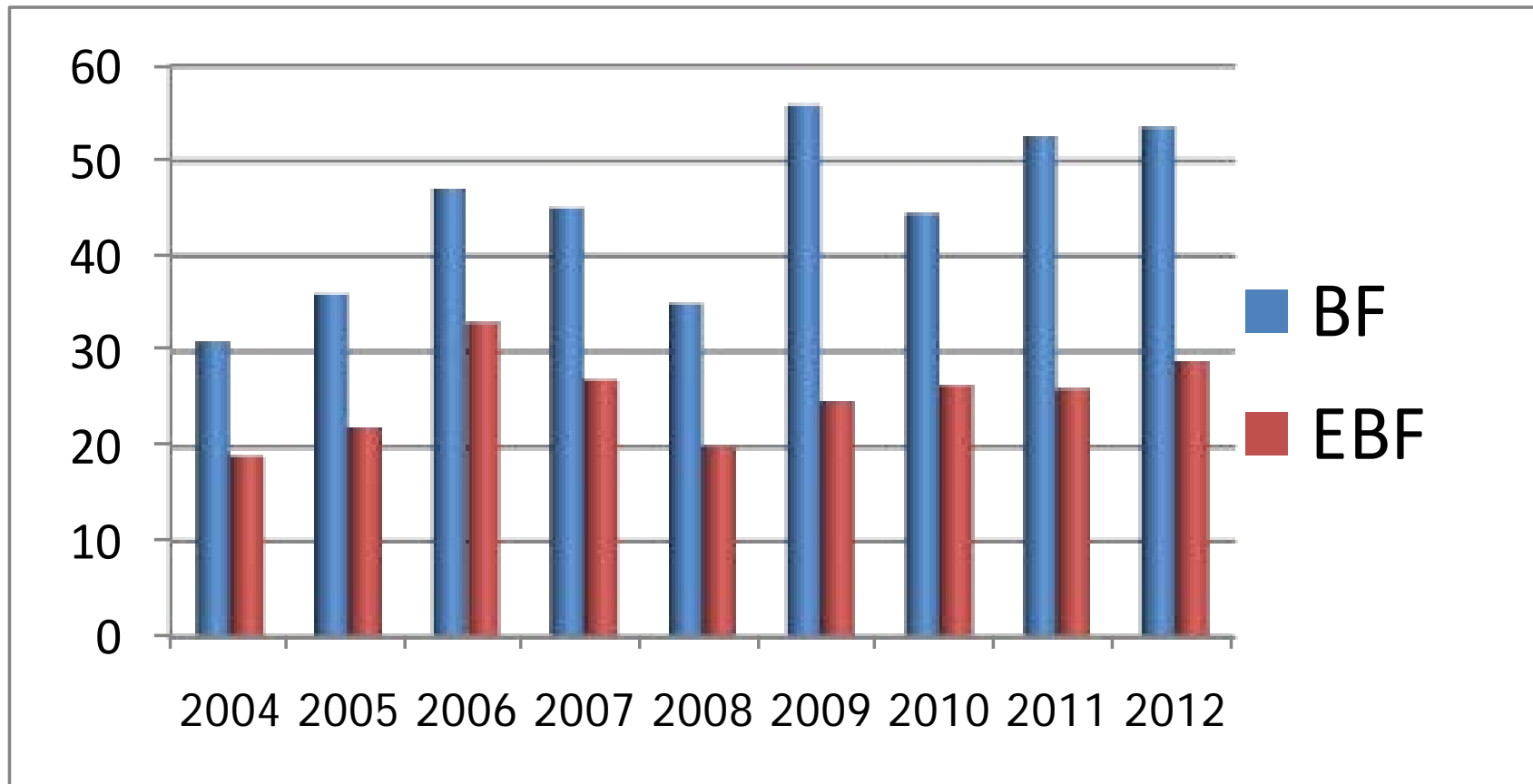




# Breast milk in Sick Baby 2008-2012



# Breastfeeding and ECBF rate at age 4-6 m. (2004-2010)



# BF Consultation 2003–2011



Fiscal Year	Number of consultation	
	Lactation Clinic	By Call
Aug 2003 – Sep 2003	122	136
FY 2004	1,118	1,390
FY 2005	4,394	3,774
FY 2006	5,372	6,594
FY 2007	5,086	5,839
FY 2008	5,537	5,055
FY 2009	7,661	5,264
FY 2010	7,025	5,155
FY 2011	7,234	4,751
<b>Total</b>	<b>4,3549</b>	<b>37,778</b>



# More Likely Free from Illnesses



## Interview by phone call EBF VS Non EBF 2010

	% Free from Illnesses	
	Age 0-3 M	Age 3-6 M
EBF	73.68	67.50
Non EBF	54.55	38.16

# Quality of Hospitals

Project	Health Promotion Centers (12)		Regional Hospitals (25)		Provincial Hospitals (73)		Community Hospitals (730)	
	No.	(%)	No.	(%)	No.	(%)	No.	(%)
Safe Motherhood hospitals	11	91.7	25	100	69	98.6	623	85.3
Baby Friendly Hospital Initiatives	11	91.7	25	100	73	100	674	93
Parental Schools	10	83.3	11	44	42	60	281	38.5
Health promoting Hospitals	12	100	20	80	58	82.9	620	84.9
Lactation Clinics	8	66.6	15	60	40	57.1	232	31.8

Source : Bureau of Health Promotion, DOH 2008

Jan 22, 2013

# Delivery mode

---

	<b>2011</b>	<b>2012</b>
• Normal Labor	<b>71.8</b>	<b>71.2</b>
• C/S	<b>24.7</b>	<b>25.7</b>
• V/E	<b>3.2</b>	<b>3.0</b>
• F/E	<b>0.3</b>	<b>0.3</b>

**NHSO database 2011 birth number 409,988**  
**2012 birth number 420,316**

# C/S Note

---

	<b>2011</b>			<b>2012</b>		
	<b>UC</b>	<b>CVS</b>	<b>SS</b>	<b>UC</b>	<b>CVS</b>	<b>SS</b>
<b>Provincial. &amp; Regional H</b>			<b>40.9</b>			<b>41.4</b>
<b>UHOSTNET H.</b>			<b>37.9</b>			<b>36.0</b>
<b>Private H.</b>			<b>36.8</b>			<b>39.2</b>

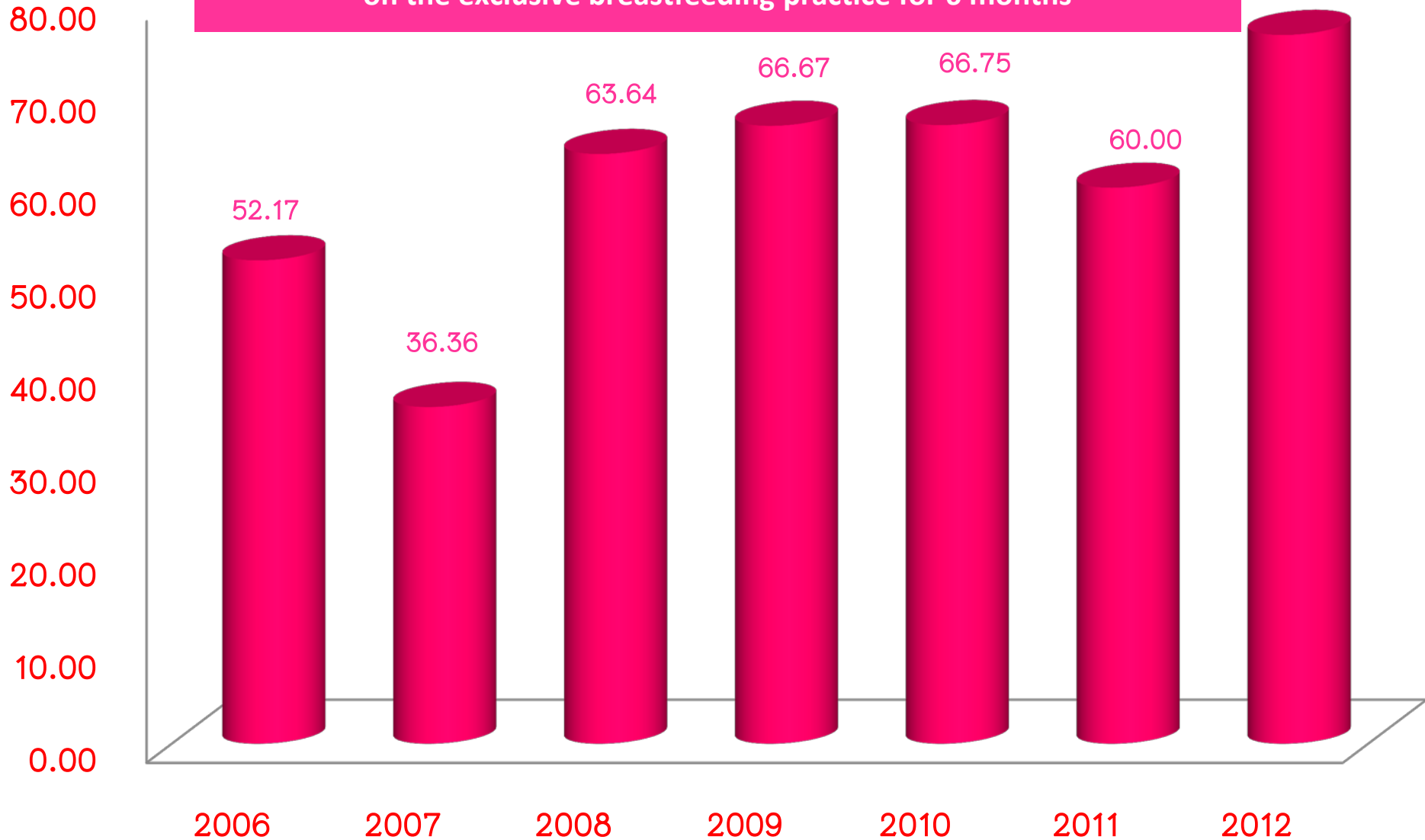
---

- **Teenage Pregnancy**

**2009    Teen Py (<20 Y)    106,726**  
**13.5 % of Pregnant women**



The effect of supporting program for the hospital personnel  
on the exclusive breastfeeding practice for 6 months





**SO**

- **We realize that breastfeeding is the right nutrition and critical to child's future and in fact much of a nation's future**
- **Breastfeeding in well baby has been increasing , with many of the the promising activities**
- **For the right of all children born to receiving the best nutrition, it is time to promote support and protect breastfeeding sick baby**

**THANK YOU**





# Thailand and ASEAN

