

# นโยบาย สถานการณ์ และแนวโน้ม การเลี้ยงลูกด้วยนมแม่

(Infant and young child feeding:  
A Global & Thailand overview)



# วัตถุประสงค์

ภายหลังสิ้นสุดการอบรม ผู้เข้าอบรมสามารถ

- บอกนโยบายของกระทรวงสาธารณสุขในเรื่องการเลี้ยงลูกด้วยนมแม่ได้
- อธิบายสถานการณ์ของการเลี้ยงลูกด้วยนมแม่ในประเทศไทยและต่างประเทศได้
- อธิบายแนวโน้มการเลี้ยงลูกด้วยนมแม่ได้



# นโยบายส่งเสริมการเลี้ยงลูกด้วยนมแม่

กรมอนามัย กระทรวงสาธารณสุขตั้งเป้าหมายในปี พ.ศ. 2556 ให้มารดาไม่น้อยกว่าร้อยละ 50 เลี้ยงลูกด้วยนมแม่อย่างเดียว 6 เดือน และให้เลี้ยงต่อไปควบคู่กับอาหารตามวัยจนครบ 2 ขวบ หรือนานกว่านั้น

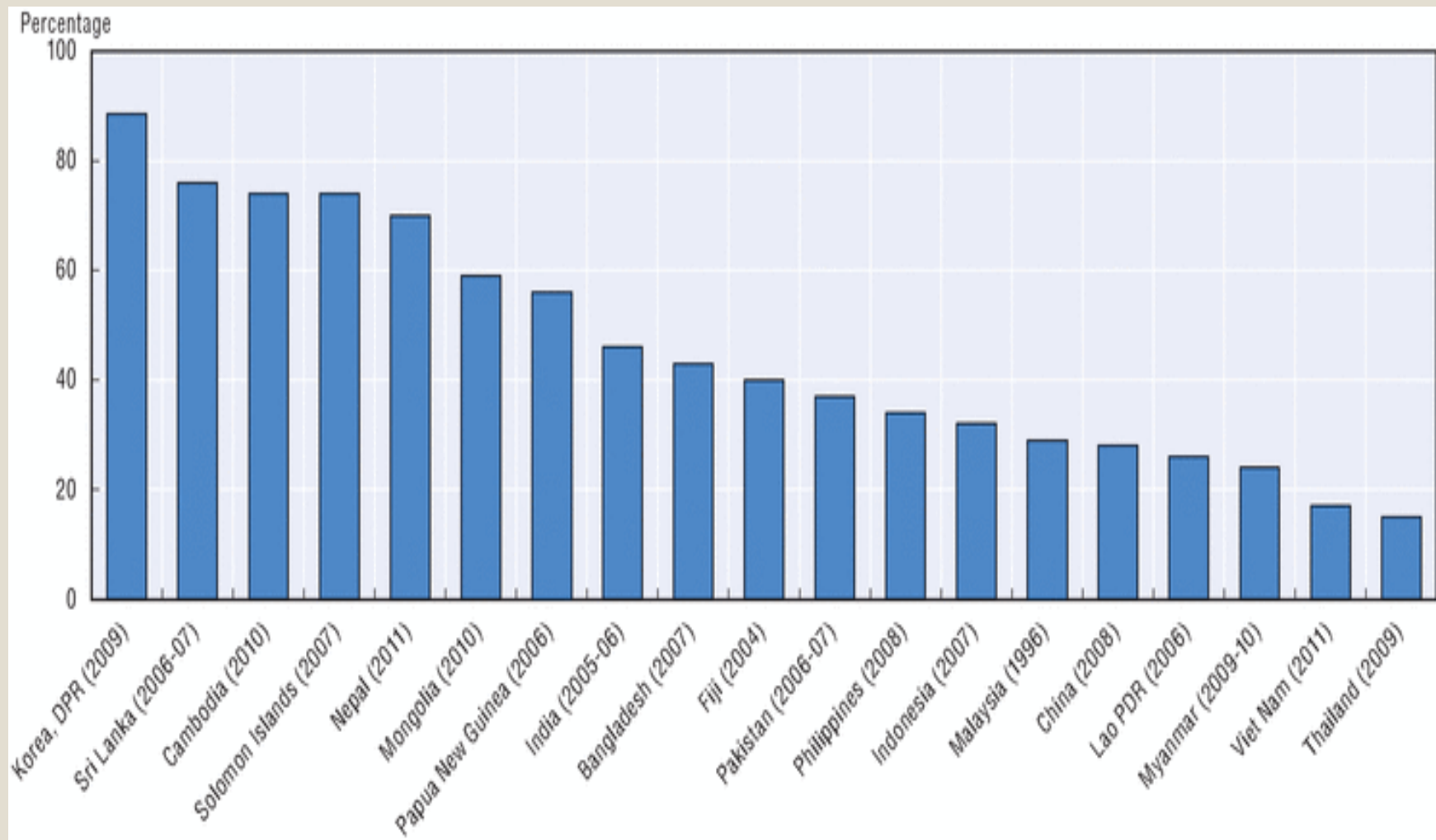


# สถานการณ์การเลี้ยงลูกด้วยนมแม่

- เด็กที่ได้กินนมแม่อย่างเดียว อายุ 0-5 เดือนมี 5.4% เป็นอัตราที่ต่ำที่สุดในเอเชียตะวันออกเฉียงและแปซิฟิก และเป็นอันดับที่ 3 จากสุดท้ายของโลก เมื่อเทียบกับกลุ่มประเทศในแถบเอเชียด้วยกัน พบว่าไทยต่ำกว่า 4-13 เท่า

\*จากการสำรวจของ UNICEF ปี 2548-49





Data from UNICEF ChildInfo.

Link : <http://dx.doi.org/10.1787/888932723114>

# การประเมินผลโครงการสายใยรักแห่งครอบครัว

การประเมินผลโครงการสายใยรักแห่งครอบครัวปี พ.ศ. 2552 ในโรงพยาบาล 39 แห่ง พบว่า

- การเลี้ยงลูกด้วยนมแม่อย่างเดียว (exclusive breast-feeding) 6 เดือนเพิ่มเป็น 29.6 %
- การเลี้ยงลูกด้วยนมแม่ร่วมกับอาหารอื่น (predominant breastfeeding) 58.7 %



ที่มา: สำนักสารนิเทศ กระทรวงสาธารณสุข

สืบค้นจาก:

[http://www.moph.go.th/ops/iprg/include/admin\\_hotnew/shop\\_hotnew.php?idHot\\_new=33843](http://www.moph.go.th/ops/iprg/include/admin_hotnew/shop_hotnew.php?idHot_new=33843)

ในประเทศไทย สำนักงานสถิติแห่งชาติทำการสำรวจ  
สถานการณ์เด็กและสตรี ในปี 2555 ด้วยความร่วมมือ  
ระหว่างหน่วยงานต่างๆ เช่น UNICEF และ กระทรวง  
สาธารณสุข เป็นต้น

- พบอัตราการเลี้ยงลูกด้วยนมแม่อย่างเดียวน  
ในเด็กอายุต่ำกว่า 6 เดือน ร้อยละ 12.3

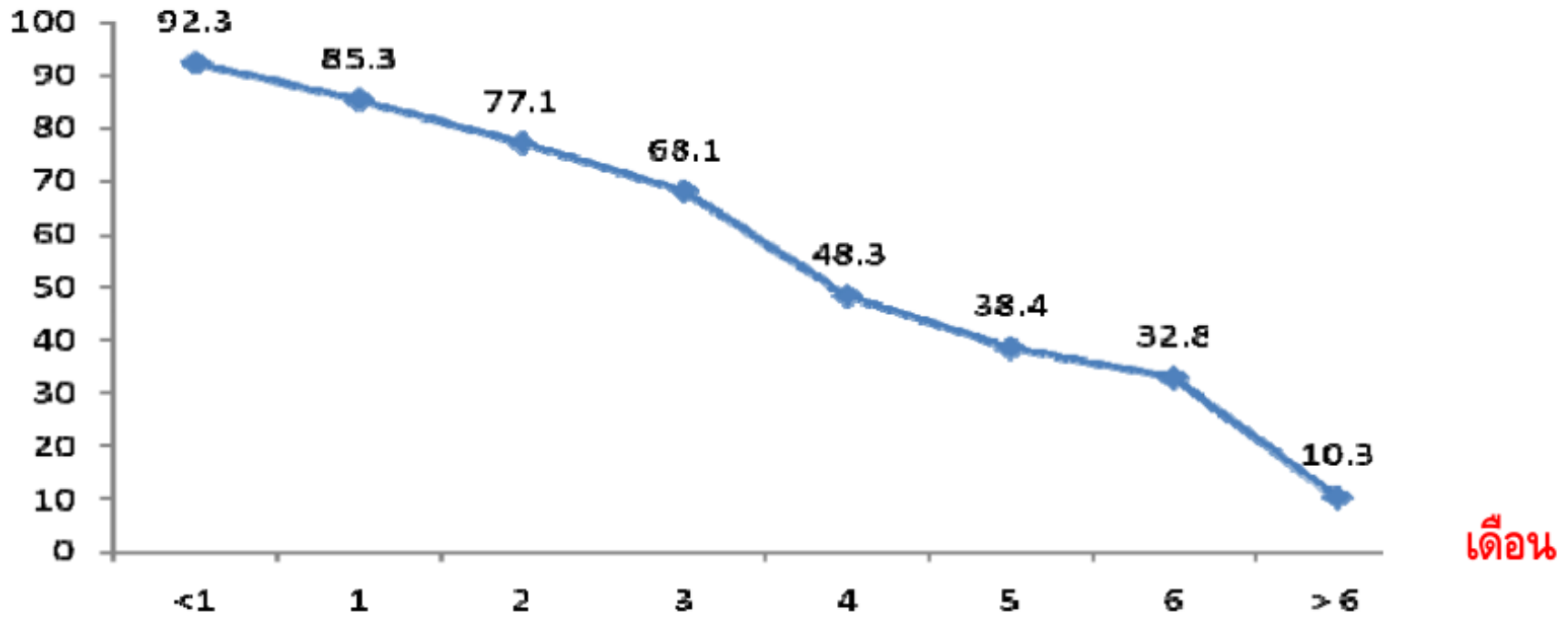


จากการสำรวจแม่ในสถานพยาบาลของรัฐทุกระดับ  
ของสำนักพัฒนานโยบายสุขภาพระหว่างประเทศในปี  
2556 พบว่า

- กลุ่มตัวอย่างร้อยละ 32.8 เลี้ยงลูกด้วยนมแม่อย่าง  
เดียว 6 เดือน
- มีเพียงร้อยละ 10.3 เท่านั้น ที่เลี้ยงลูกด้วยนมแม่  
อย่างเดียวมากกว่า 6 เดือน



## ร้อยละ



**ที่มา:** รายงานทำอย่างไรเด็กไทยถึงกินนมแม่ครบ 6 เดือน?, สำนักงานพัฒนานโยบายสุขภาพระหว่างประเทศ

ผู้มีส่วนเกี่ยวข้องควรเร่งดำเนินการให้  
สถานการณ์การเลี้ยงลูกด้วยนมแม่ใน  
ประเทศไทยดีขึ้น



# กลยุทธ์ที่ใช้ในการส่งเสริมนมแม่

- การสร้างกระแสสังคมและประชาสัมพันธ์
- โรงพยาบาลสายใยรักแห่งครอบครัว
- การสร้างความตระหนักรู้ให้กับพ่อแม่
- องค์กรต่างๆ ร่วมกันจัดตั้ง “มูมนมแม่”



# กลยุทธ์ที่ใช้ในการส่งเสริมนมแม่

ตำบลนมแม่เพิ่ม Exclusive Breastfeeding โดย

- สร้างอาสาสมัครนมแม่
- ให้ความรู้สตรีตั้งครรภ์และญาติเป็นรุ่น ๆ
- จัดทำใบปฏิญญารักมอบให้เพื่อแสดงความยินดี  
ในวันคลอด



# กลยุทธ์ที่ใช้ในการส่งเสริมนมแม่

- องค์การเครือข่ายพันธมิตรนมแม่โลก (WABA) รณรงค์ความสำคัญของนมแม่
- จัดสัปดาห์นมแม่โลก ระหว่างวันที่ 1-7 สิงหาคมของทุกปี
- คำขวัญ ปี 2014 Breastfeeding: A Winning Goal- For Life



# ปัจจัยที่มีผลต่อการเลี้ยงลูกด้วยนมแม่

แนวโน้มการเลี้ยงลูกด้วยนมแม่ในประเทศไทย  
ยังน่าเป็นห่วง เนื่องจาก

- มารดาขาดความรู้
- ความเชื่อ และทัศนคติ ที่ไม่ถูกต้อง
- ขาดการสนับสนุน
- ญาติแนะนำให้ให้อาหารอื่น



# ปัจจัยที่มีผลต่อการเลี้ยงลูกด้วยนมแม่

- ความรู้ ทักษะ และทัศนคติของบุคลากร
- มารดาทำงานนอกบ้าน
- ไม่ได้รับการสนับสนุนจากนายจ้าง
- การฝ่าฝืนหลักเกณฑ์การตลาดอาหารสำหรับทารก และเด็กเล็ก
- สิทธิการลาคลอดและการจ่ายค่าตอบแทนไม่จูงใจ





## สรุป

กระทรวงสาธารณสุขตั้งเป้าหมายให้มารดาไม่น้อยกว่าร้อยละ 50 เลี้ยงลูกด้วยนมแม่อย่างเดียว 6 เดือน และให้เลี้ยงต่อไปควบคู่กับอาหารตามวัยจนครบ 2 ขวบ หรือนานกว่านั้น ถึงแม้ปัจจุบันสถานการณ์การเลี้ยงลูกด้วยนมแม่ของประเทศไทยดีขึ้น แต่ยังเป็นห่วงอยู่หลายประเด็น ที่สำคัญคือความรู้ ทักษะ และทัศนคติของบุคลากรที่ทำงานเกี่ยวข้องกับมารดา-ทารก