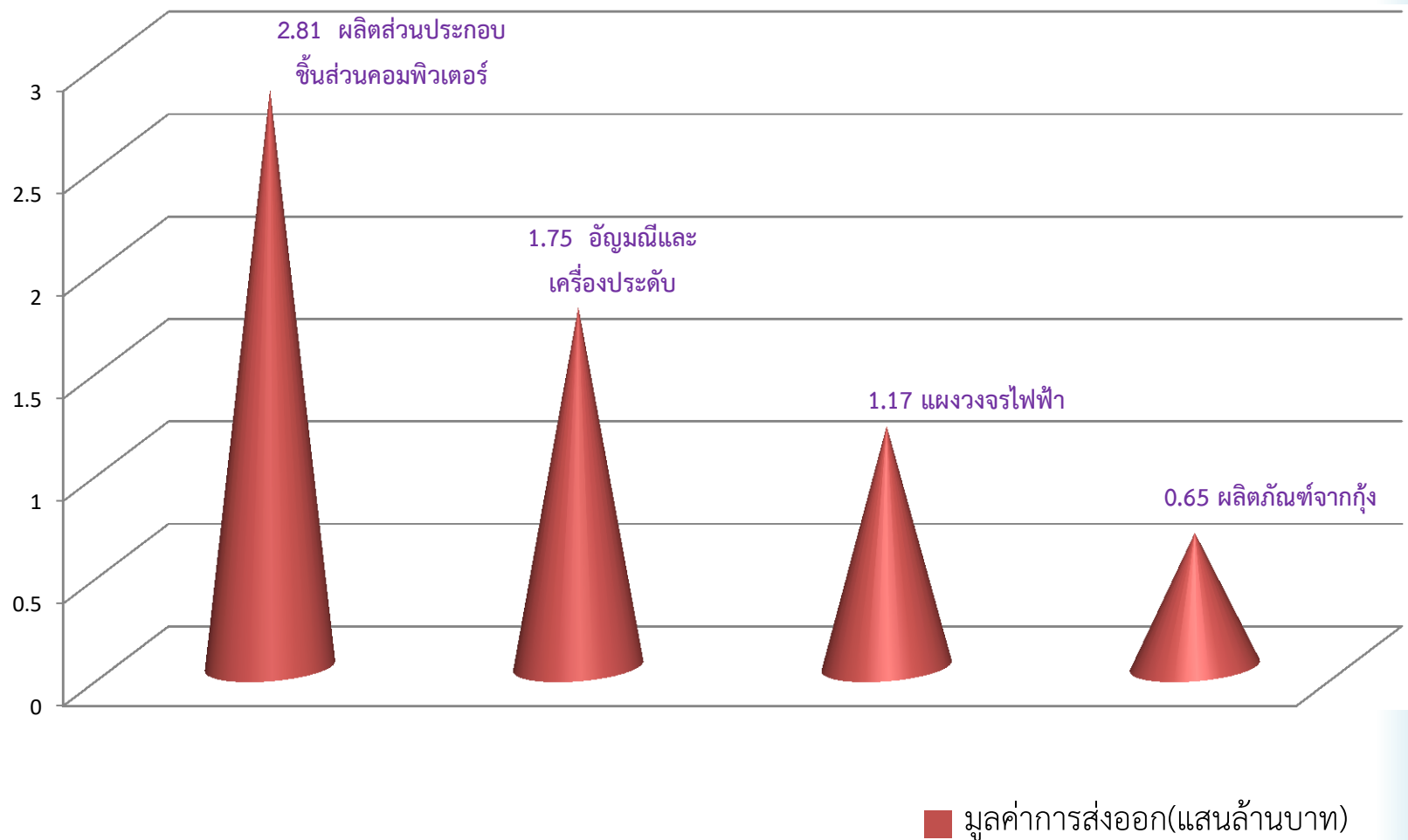


แนวทางการดำเนินงานในการส่งเสริม ให้สตรีวัยทำงานได้เลี้ยงลูกด้วยนมแม่สำเร็จ



อุตสาหกรรมหลักเพื่อการส่งออกที่สำคัญ



ส่งเสริมการจัดมูมนมแม่ในสถานประกอบการ

- ประเทศไทยมีสถานประกอบการ 350,863 แห่ง
- มีแรงงานในระบบ 8,361,860 คน
 - เป็นชาย 4,349,640 คน
 - เป็นหญิง 4,012,220 คน



ได้เวลา....ปั๊ม ปั๊ม ปั๊ม

ภารกิจกรมสวัสดิการและคุ้มครองแรงงาน

กรมสวัสดิการและคุ้มครองแรงงานมีภารกิจในการคุ้มครองสิทธิการเป็นมารดา และการส่งเสริมสวัสดิการเพื่อยกระดับคุณภาพชีวิตของผู้ใช้แรงงานและครอบครัว ได้เห็นความสำคัญของการส่งเสริมการจัดสวัสดิการมุมนมแม่ในสถานประกอบกิจการ โดยเริ่มดำเนินการตั้งแต่ปีงบประมาณ พ.ศ. 2549 – ปัจจุบัน

- มีการส่งเสริมสถานประกอบกิจการให้มีการจัดตั้งมุมนมแม่แล้วทั้งสิ้น 1,230 แห่ง
- มีลูกจ้างที่เกี่ยวข้อง 820,615 คน
- มีลูกจ้างหญิงใช้บริการมุมนมแม่ 8,876 คน

** สามารถลดค่าใช้จ่าย ไม่ต้องซื้อนมผงประมาณ 213,024,000 บาท

(โดยคำนวณจากลูกจ้างที่เลี้ยงลูกด้วยนมแม่อย่างน้อย 6 เดือนประมาณค่านมผง 4,000 บาท/เดือน)

THE WAY FOWORD

- เป้าหมายเพิ่มเติมปี 2559 จำนวน 80 แห่ง
- ขยายการส่งเสริมกลุ่มกิจการพานิชยกรรม ห้างสรรพสินค้า
โรงแรม บริษัทในเครือ
- รณรงค์ส่งเสริมความตระหนักรู้
- ขยายผลในกลุ่มแรงงาน โยกย้ายถิ่นฐาน



กรมสวัสดิการและคุ้มครองแรงงาน

Q&A

ขอบคุณ

