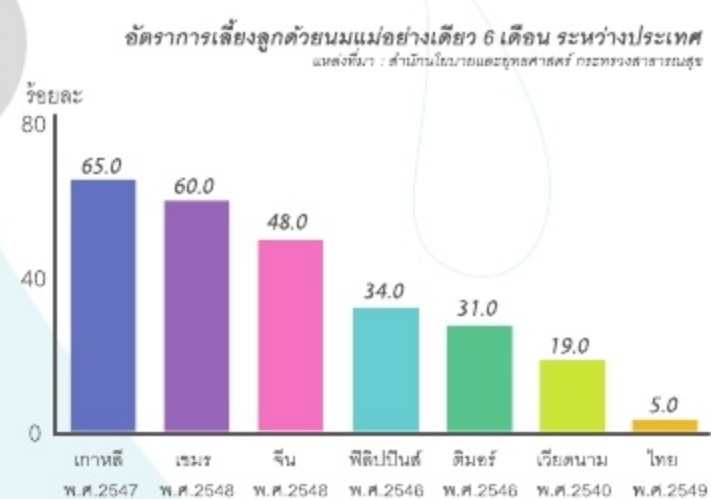
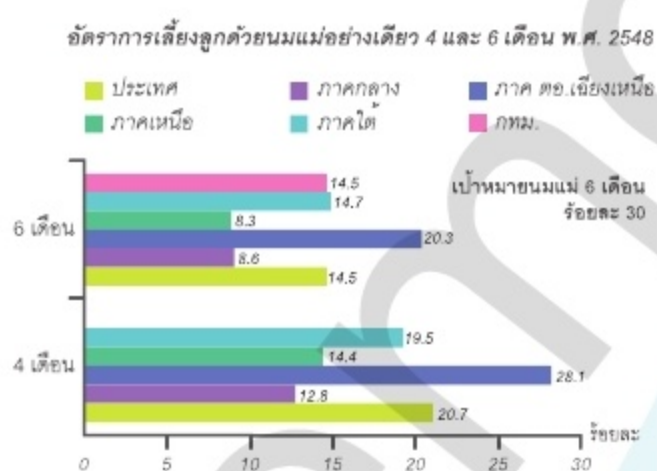


“กรมอนามัยสนับสนุนการดำเนินงาน โรงพยาบาลสายใยรักแห่งครอบครัว”

สถานการณ์ อัตราการเลี้ยงลูกด้วยนมแม่



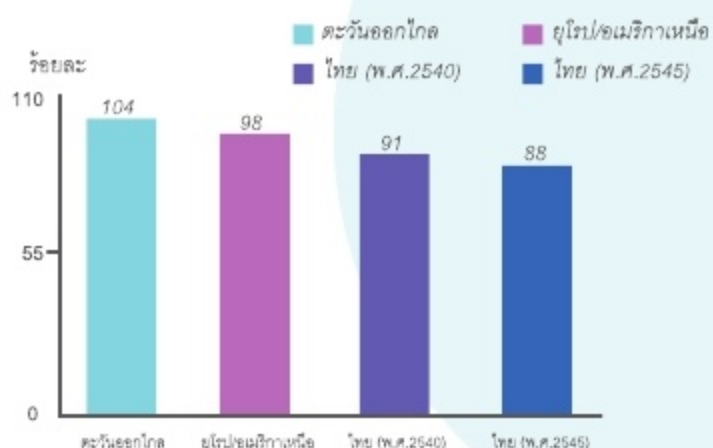
แม่ให้ดูนมแม่ภายในวันแรก ร้อยละ 84.8
ในกลุ่มนี้ มีแม่ที่ให้ดูนมแม่ภายในชั่วโมงแรก
หลังคลอดเพียงร้อยละ 49.6

ประเทศไทย ยังมีอัตราการเลี้ยงลูกด้วยนมแม่
อย่างเดียวยัง 6 เดือน อยู่ในระดับต่ำมาก
(จากการสำรวจของ องค์การ UNICEF)

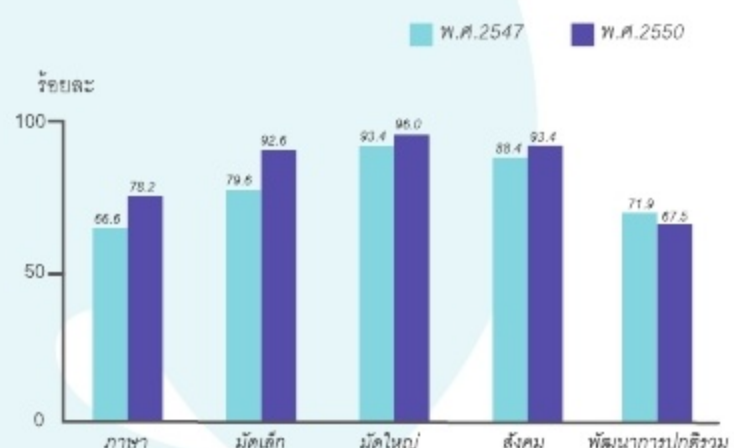
การให้ลูกดูนมแม่เร็วภายใน 1 ชั่วโมงแรก
จะกระตุ้นให้น้ำนมมาเร็ว

สถานการณ์ ระดับสติปัญญาและพัฒนาการ

ค่าเฉลี่ยระดับเชาวน์ปัญญา (IQ) เด็กไทยเปรียบเทียบกับกลุ่มประเทศพัฒนาแล้ว



พัฒนาการเด็กปฐมวัยปี 2547 /2550



เด็กไทยมีระดับสติปัญญาลดลง (ค่าปกติ 91-110)

พ.ศ. 2540 เด็กไทยมี IQ เฉลี่ย 91 จุด
พ.ศ. 2545 เด็กไทยมี IQ เฉลี่ย 88 จุด

เด็กไทยมีระดับพัฒนาการลดลง (ค่าปกติ 75)

พ.ศ. 2547 เด็กไทยมีพัฒนาการสมวัยเฉลี่ย ร้อยละ 72
พ.ศ. 2550 เด็กไทยมีพัฒนาการสมวัยเฉลี่ย ร้อยละ 67.5